

135

~~XCVI~~

36h

↙ *of hole* ↘
 1914

21. I. 1914. Rum

Pol. center. n. Nep.

Trizka mehel Rumu.

Polstrouduana grob. Zgoraj

napisi: imena Evangelistov

na balutu sine 3 evangel-
istov manjku

Pol. v. Lukom ltn 1662

Stoni no. vampa tem stebm
3 grobim okroglin arhiv.

Kapitolu

Igraja stopnice zlo cedna
Kovana

Juzni stran olta kamenu
(preko vrta) zintarjeje
Alexis i kamenu kipi -

Severni lesen posnetek
juzni oga

Kamontable groba

amitacija rokoka
Vz. zid zelen ot lapa

Vel. oltar s kamenu
Kamuntu balustrada]

2
intarjeje Kipit les las
Konec XVIII. g. XVIII. stol.

Mo kovana ploha (pleh)
Kobanar & ~~Lucija~~ Meza

Celna stida precej obsevan
Konec XVIII. st.

Stranski kipi iz lesa
pudelan

Tabernakel groba
XI. stol.

V. prežat na na

Ustanova belega vseh klavirskih
in celih starih klavirskih
oploh vseh novih

Karibica vseh klavirskih

Ravnatelj starejših klavirskih

Projeta proučevanje povpraševanja

XVIII. stol.

in velik bojal vseh klavirskih
Izvesti proučevanje klavirskih
in opredeljen. Vselej opredeljen

stoji Ravnatelj vseh klavirskih
stara in. Neje vseh klavirskih
XVIII. stol. vseh klavirskih

Koravno vseh klavirskih proučevanje
povpraševanje proučevanje klavirskih

Koravno vseh klavirskih proučevanje
proučevanje klavirskih proučevanje klavirskih
proučevanje klavirskih proučevanje klavirskih
proučevanje klavirskih proučevanje klavirskih

Cerkvica v Posti

Stavba stolobne kot sv. Neža

XVIII stol. Oltar isto delo
kot vel. vel. oltar korec XVIII
stol. V tronu vel. vel.
kip sv. Neže.

Tabernakel uobno delo
Na oltarja gornj bel grb
s kandi. lobnkom o svet
prytlbica

Na zidnji strani
oltarja gornj kament
delo sv. Neže.

4
polichromira v msi
on v duhovnem svetlu
ob rokah kroma in mtra
grobno delo - korec XVIII. stol.

3. 11. 1914. Kal podn. G. Janz

Loomovi: Srednji: Lucas Dimiz
me fudri Labacianca 1734

Maryn^{v.} Jacob Bozet
zu Lantach kat andy

Gosen 1661

Veliki 1889:

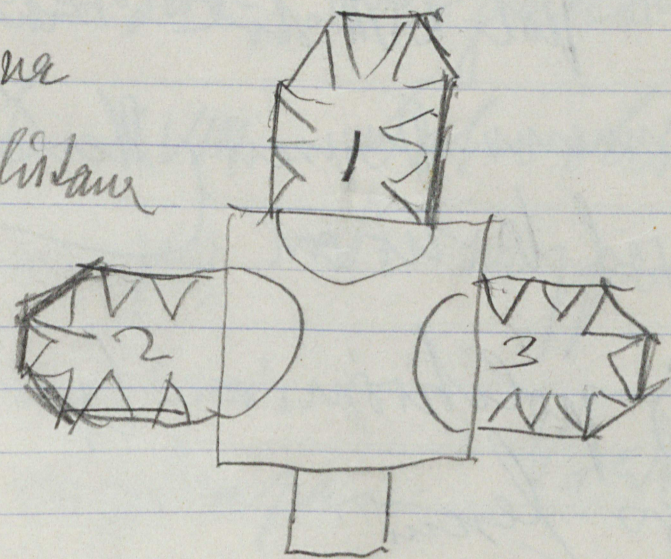
Velika preperetih skobelj
kaj notri. Benakeri kamovito

so stivni in vseh moč preper
reli. Ali toda byzone vey
popravljati

5
Ohraniti planjo oblika

Cerkev: Zvonik vzhodna lopa
proudaj 4 voglov zgoraj omeru koten
kriča karvina streha starejša oblika
ca XVIII. JS

1912 na
novo polistane



3. Kapelica sv. Antonia, Ravnice
vel. v. letar XVIII. stol. Črna Karantana
v. letar. Potni hiša sv. Antonia
Spodnji rob rob ves odznil.

Zelo zanimiva. Rom. Deber
Čr. ca 2. pol ^{1. pol XVIII.} XVIII. stol. Vreha
da se primumo popraviti, ker
obstojal b. nov.

3. politroničari (probo)
Kipi so lesni.

Na oltarju gre iz stekla
Zgodovina in Ravnice

6
Druge sta oltarji lesni
politroničari 2. pol bližje vrata
XIX. stol. Le. D. C. C. C.
Les. Z. H. A.

Ob v. letar oltarju pot
stokov. H. B. Brezmežane
2. pol. XVIII. - Doh. obravnava
razen po vel. razporedam

Rom. razporedam Vreha obrn
m. v. in popraviti

~~Arhivski~~ Plošč pot
priznana ma nabite spredaj
Kamrat ornamentov ostavim
Kamrat iz 2. pol. XVIII. stol. Bogom
ot katere starca oltarja

Na cerkvenem dvoru
pot stroho za par pistor
debelo meya, kiga je voh
priznal v Rozi stroho

Pril. katen 1. pol. XIX stol
Biedermaier Priznosta, čudno

4
Melolita starjta priznosta
za Rndstyma omara z lepim
Brenklajz, ki so pa z oltarja
karvo praveleteri.

Kajhen, cedem steklen letenec

3/11 H. Janz pama cerkev
Vel. all. modern - meupu

Stranska oltarja les, politur. cedra
Jula XIX. stol. Prizma 1. pol XIX
Orguljaste 1. pol XIX st.

Krijev pol Jovna Rožnja po
fahridnu.

Vzavestiji 1 kelih zelo
cebe rokoko 1. pol XVIII stol.

Krste, kamen zelo cebe puze
rokoko je XIX stol (B)

8
Lestence lep steklo
Krkane nov. Blagov
Mas vhotom let 38

4. 11. 1914. Primer

potrpin Radeč.

lozno gotna sladija Halle

mit Relief. Skulptura; vsa

belo. Vsi močno del vlagi per
tebno xverna tena kjo je

manjfrast. Pod belicim v prarbit.
stvari gotna srt.

Nel. altar jelo lepo brzin.

polhromirano selo y 1684

2 lepini tip v trom

gotni relief ~ 3 Realy

Na odru vidjo v gotski pevavni
glorio angelferki pravica

130 x 1'10 (vior) deloma stena

polhromacija popravljen

pochno obrazi grb. Lesprav ten
injo ero

polhromacija obrabi arji valen
dobry obravna, figwe deloma črne
Miznica Krol XVIII. stol.

2. stranika oltarje o t

stavolo bu jostu roko ke.
Kerjontate K x. stol črne

Man dvenin vzidan odroyd

skulpidan kamenz grbo

in napisom

Hie ruhet in got der edl
mit getrenytem Cristof
Gustichitsch zum Eckhen
stein pfant her der her
schaft Raftenbeg der in
got seligghlicher entzuck
fer ist den 3 bay iun
anno 1585

Dobro shraupen

jujni stran altar ob
stern Cedar Golsho taber
merklich. Annydzenti

Ri nozjo vumir Stara
Romunijeva pri Skrenen
sev. etar z 2. pol XVIII. stol

Madona stojice z jezusom poju
gotsko 110 m visok Madona
grobo polkrovi - se zelo kusi
Altar sam je vrt. Dobro
shraupen.

Flor pozneji vzdan
XVIII. stol. Cedar - Orgelkate
Ohran. val

V Karla vprašane pred
vohom v projekt. polje.
glodca: the light begra-
ber zelo grob postavo
polog se kvartitane

4 rojetani XVII. stoletja

Ma pi stamj ponit.
ja nje parat. o cerkvi
pozivost Kapela

2 stari vel zelo ude

11
roboto 3 leta 1775.
Ange posthoro.
stranik vsta d. Zlatenje
Če posthoro. postaj ne
vengi 4 Zerkte-trajenje
Injel XVII. stl.

Za stari
votrgana vohovstika
iz 1. pol XIX. stl
Kronogramon
staf musej

Maal vhodno v zahrib
Kronarje Madena (gotij)
velike w igračij in Franu
Lavcij klencu 2. pol XVIII. st.

Ma juj steni cerkve
velik slabo ohranjen an
glavni vidi 2. k. st. j
j. j. j. XVII. st. d.

na prežbtenijh Kapu
bre ma en Karner

letu 15 17.

Ma juj steni Kapelice
Jreka j. j. XVII. st. d.
Manjino ohranjenj V
ober je optu renes.
Ar v barwah este
gotno hnt gotne arh.
fekturj

Portal Kapule j. j.
poznozot. clenovit in
stranski cerkve

zelo vnanj Evropske
Poljs in XVIII. stol. vajo
kraj roba on je oben
zaključki
Oglavni včaske
prevo sila v gotoki
Prejtkovj cerkve
ima cheim shcepfol
kol Congrat.

13
Ker jaz stem preglit. v
Odnir ohvanjmo dlekrat per
gibanu gotoko vkuo
Zgoraj zelo oblevete potek
po vkuo rapite loka
Rojanjs, Mar in javajon
Bovej zlebov, knito,
Skalicami.

Tudi, cerkvi ne
drojmo shcepfoli moči
Vlague tudi napel

47 II. gub. Pader.

Krajevni muzej

Prepisnica Kapitelov
del napisa (gotška)

iz stare cerkve

leseni tip iz XVIII

in XIX stol.

2. Florjan lesen

iz nekdt. Kapete XVIII stol

Jamnikova Larija II

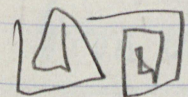
gotška rekonstrukcija

poslednje roba stihov

Kapeli sv. Florjana ^{Delovna} glava

in Janega. Muzej

par malko ostankov



Na tem Kapete tudi

stiharije

1. cerkvi tudi ostanki

sv. Krištof

3 fotograf. v muzeju

✓
Wergant de Dringma
Ministru glava Fenta guma
y Egyptal -

Vrki arliv.

Plazno predmet
arholno. tope.

11/II 194 Jelca
Jarua cerkev
Na starobodu letu 1753-1908
Vel. altar lesu cedev barok
Kvir tronu per sred. XIX stol.
Brodna stran. oltarje marmora
rohoko s cedvini stbama
Juzna stran. oltarje
Piktorij stiznig
okrogle sgoraj de jany kotnik
levene kamenjane dr. ste 3
Jarua (Kerzjanje) jelo stiznig
spornije na krasno stiko

Lege i vel ost. i Lunden
Okrage zgoraj so 3 kralji
Vse razmeroma jako okrajane
boj letvanov. Refar, kjer je
posebno, i vel vet modri
razpok i bo najprej v
velaj leht iudito ve kako
opomoi

Kristni kama gotoku
profiliran. Biskone i stare
cerkve. Leden nastaven
i velref i po sed i X. stol
Markednja dvatran ostaj

16
Lunden ves razpden i sluzi terko
daje nevarnosti, i i ason
razpade - Kunstlein -

Prizma veta XVIII. stol.
Dolga kama XVIII. stol -
i i pol. XVIII. stol. lep Ruzer
pot, kse mora obravnt
i romis i brede (po polovic)

XIX. stol
i i profiterijs ob shodu i zamist
so i i kper kolkoko vateru
shipline ze veta oje. i e
morap - mori cerki i i
taliti

12. II. 1914 Gostice

Zvonik meš. št. ladja in prejšnja
podoba lope ozek gotok. Krasna
gornja močna reba krasna
in komple kot v prejšnjem.

Krležja prelit. veidel
moderni (Stener) po stari ikono,
grafiji

Laibrunger in rom
zadnjega okna ter podnja
del Kristusa v adevan
platin ogrinjenej

14
nagaja z bendentuch iz lesne
strani. Pri ljotrup v velik. Pri
stoji pri novali iz iste sobe
Kot slike pod zvonikom (ca
2 VII. stol. Kristus je s padnj
modni kapi nam okon
Vel. za vel. oltarjen
altar: Faraj letnica

1693 — 1870 katona
prenostja in bynone
Tudi nekaj zpremenje
vskabit. deljit
Na mi leski zadaj
grezano M Z 1745

Me drugi, armenkon prava
1754 Canon tabel zadnje
besede nisi klj v

1699 - najis nisi klj v

Fra keth. Mar. Ludmays

locopi ~~Compendium~~ bene
ditione Campi (?)

1702 die 16 Junii

1703 " 8 "

— 4 " 23 May

— 5 12 Junii

6 Tilly vase

7

8
L. M. 1777

Altar je novo postavljen Figure
so bare Kapitela in stebri ment
ni novi

Na stopu nov strelco
je zelo lep rezljan fligel
kter nekdy altarj - 2. pol
XVIII. stol. zanjca no glavo
Kro. muzej

Dahje Kahle = Schalger
Jahse 2
Ni vel altarj na
slavoboku 2 Desner

Arhitektura na Slovenskem
glede na montirane plo-
čnice XVIII. stol.

kooperativno zgradbo
ornament in funkcija
pohitane 1819. Grobo
a zanimivo -

pleto lep stekleni kotel
med v Benic. bruce,
neke stekla.

Stikarstvo in lesarstvo
3 zbiranje dehidrata ()

iz 1. pol XVIII. stol. Marije
na Karlovku. Stige v kompoziciji

Če vsem je renes. vpliv
Drugo se je pokazalo - Baroc
in neoklasicizma pozno gotika
Dobro okoli Rozmarina - možda
v stih' posnet kot v Angliji
področje se vedno stilizirane
trecentistina

Spada fris: dotos wellen
ranke in maska se
tudi renes. vpliv

Kor je namenovano usenu
Rmeiko delo zasnovo podobno
steber, rezljanje ne katerim
koni.

Vropilnik stov na
gotoko profiliranu joki
stavku

1699 Krik in Rase
trian stoop naplo,
fatejor Rav jes pozna
kav poznovstko profil
statim portalom
kij 3 letu 1575

Rymeye prij stans lopa

Ma ser stent puvaj n
Kritaj eta voka kot
vobraystke

Poleg nje ga delov stn

Kritus naj j leudem
trhom stojei podobnosti so
jaone ^{je nji temondu} daji ^{balustrade} vta ovekudov
M svetne melobone jgovaj
L j Kralji Rase bljeyo Manji
j jezuzom ^{14 kritanij starost}
kotim 2 pol XV. stol

harve libarcednate
jamojelena kamat temensoz
čisto belo in ruens

Kaje vj proto ved kol
kol Rouen

15/II. 1914.

Pokojje - Fraentura
~~Walla~~ & Graf

21

vredn ob Hira sa Florjanou in Polon
kom pcelj rasdejan zelo
lep vejhan s puhi. Zai XVIII.

Frank generalja. Leser
stropi marmurirani.
V zadnjih oblikah
spodaj balustrada netij
sloni arhitekturna sten
postranski s. Zrinski stebi
in pilastri. Na balustradi
stoj vaze s buketi

Notri leziyo po tleh del lepo
rezljanih stebrov in en flizet
del barooneya oltarja 2. pol.
XVII stol. del cehi po klobovans.

Spisati s grobnic
iz Indexa M.A. des JK.

J. Jarej - Adlesic -

Podzemelj - Kloster zavrnin
star plati - stari orgje v kleti.

Jara Erumelj : podr. Maria Trosh
lesena cerkev?

17. II. 1914.

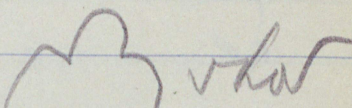
Kloster pri Gradac-u

24

pod. cerkev Podzemljke fare.

Plati so npr. odliči ~~in~~ pripremano s
murej kol pravi mežnat.

Vel. altar je moderno delo isto
stokarije Kupole (samo navidezne) v
presbiteriju in stran oltarjev
sluke so Blazni kosec.

dati bi krolom  v kat
v zakrskijo ostanele stare gotске
cerkve je propoje. Stalancineje pa
manj preiskoval.

Cerkev pri zvonil star novo
Krita p pločevino
Zep lestence v brsenil
stene.

17. II. 1914. Podzemelj.

Ustavec zelo čeden steklen
na vrhu steklena steklena
vaza.

Drevo - 1 pol XIX. st.
dosta črne les pravo novo
postala

Priznava veliko isto
čas - se prebojato.

³
Vsi stariji precej
priprave lele XIX. st.

V zadnjih letih Lepa omara
zaparavente iz 2. pol XIX. st.

Na oratoriju poleg vel obtaje²⁵
4 prebrskati Rupa VIII. st.
3. pol XIX. st.

18. II. 1914 Stamma vas.
pokr. Medika.

Na portelu rapis i
hic est aula dei
et porta Coeli
1841.

Veliki oltar selaj rajd
na Romu in podkoro
Ja oltarjem na jidaven
podstavku leta. 1859
muz. stran. oltar bogato
a precej grobo izrezljan

26
Ornament z angelj skum
glavocami okoli krome veljice
mre 51 Kipov, lep besed
svetinski. Bol konca leta

1709. Herben precej raz.
trjam testenci. Menla
in Roma zelo zamagana
Marko najljubje oči tito

Les. stran. oltar s ris
zavrtim grbon. Cede
vendar precej grob a delu
mekanko intodusen kot pija

Les dober
dy Ripu pu jezycu
vlt. so z velkym
oltarjem

v. Rok v n. Anstey
sta sareditelo kot stary
oltar ca konec XVII. stol

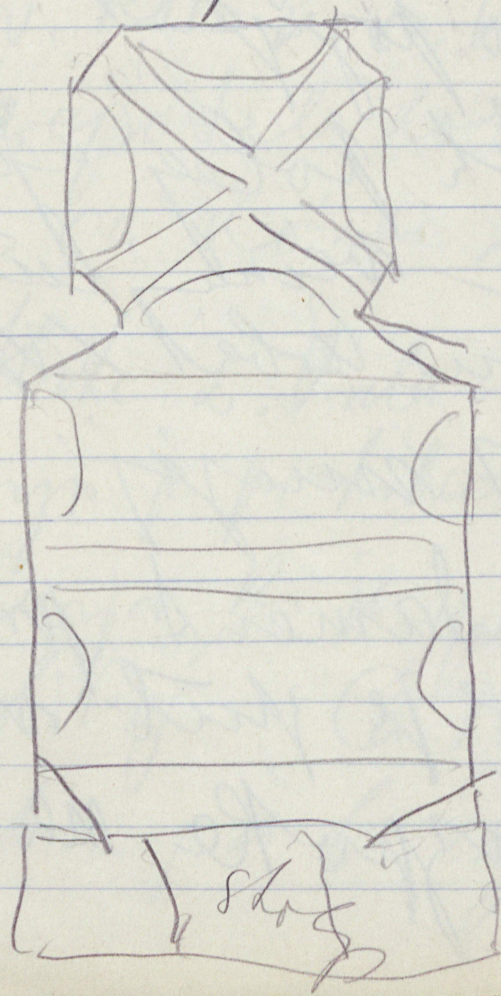
Krko s. Vida, sestru
oltarju je predikano s
Tavcarja R. je polital
presbiterij. Ca 1840-50
R. Ahmy s la. Shgartur

24
po Tril Jaral
Na koncu najzgoraj
nastavil presbiterij vel.
oltarjem. My vesje vrednot
se lahko pojce

Ke teh poleg nje
zanimiva veina kus
zbricebene lobit XVIII. stol
za stol muzej

Fundament prezbi
terija se je zcut vedats
velike razproke ne voda

Nov obema stran. Skromna
bud. po cerkveni lasti in
porobno ob karolovskem
stavbu za XVIII. stol?



Stroj
Stroj
Stroj

28
Stile a prezbiterij
v karolovskega tipa
ker stroju in, linetah
gotaj posameznih
tehnik 4 in 2 v
karolovskem

Prüfung Malakalarte, prägel.

2. Teil über:

Inländer Johan Marek, Melika.
Melika-Kammer

Z.N. bezeichnet in F 3929

ex 1911, 12. Aug. die Malakalarte als
verloren. Umfasst nun Vorlage der
Kostenvoranlage.

Prüfung 7. Apr. 1918.

Centr. Komitee, gestoppt R.

Mantuaner.

Abchluss-Literatur

Turm u. Schiff gleichzeit
nur der Turm später

Über den heut. Umfang des
Presbyteriums im angestrebten
Rückbau des Terrains

Ursache eine Rutschschicht, die
etwa ziemlich tief befindet

Kosten voranschlag

umfasst R 2910.00

~~Gutachten & Mantuaner~~

Darunter die Zerstörung

gut in den Darformen

Vorhlg. d. verkleinerten Mauer ein
ident. Presb. anzubauen

den neuen kleineren Presb.

Runder Abschluss einer

polygonalern tekunich wabre
shchit vozvyshe

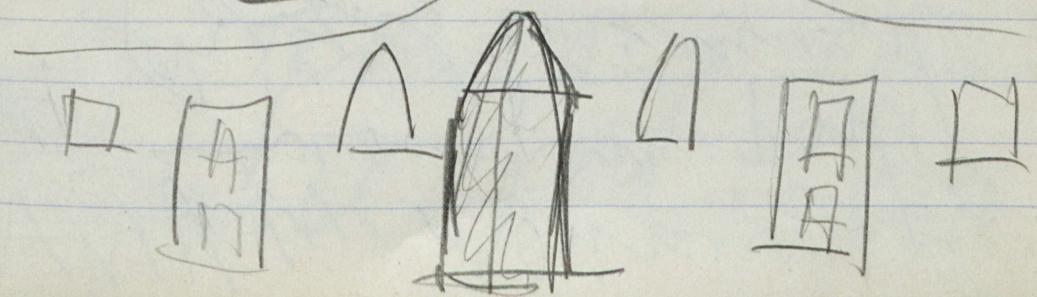
~~St. Loka~~ Rann najpishite
Hyska pora moyice
tramparon wat.
Rako je o sel. okru
na stranelyz el. borb kaj zaridana?
preybit.

St. Loka

jujue stran lerdye: mesto
olha pricy pt kapel kye
to wlay wate, wate

Krotne kapela mesto
sew poljard whaly uzkoe
R jujus tute whaly uzkoe

Obok new parkov tip naj
te stran



W Kostke
1914
V zakrskij kiliti na
stojalu spolaj
1528 Poljina srebra
P F Noye

Je mesano ornamentiran
eno polje goticki mas
avert, drugo pa renes.
ornament cisto brez
opomin na goticko
pod nodusom
gravirano s M A R I A

Na nodusu benadir
ml. rombov kruno
vrtijeno v njel crne
glate I H E S V S.

Pod nodusom se enkrat
pod kruno I H E S V S

Enkrat v prvi XVIII.
stol. priblizno isto
casu tudi relikvij
na zakrskij s omari
5 stank masicev

✓
dwa zelo lepe in dobi
delno obrambena y XVIII.
drugi pogled. Vila s
18 kamni rožant

1 zelo lep in dobi
vellum, katekoga plava
pa manjke

V drugi omen
3 Rovine Kanontata
3 roko ornament
Zelo lepe. Se pu tje
in porabijo v farant

92
cerkvi

Na marcah 14 Rippe
sprejemajo vel. obanga
2 rokoko Kanontable
Zgodje in 1. pol. XVIII.
Stol. Janiti Abbi z
viki tsto 1. pol. XVIII
Stol.

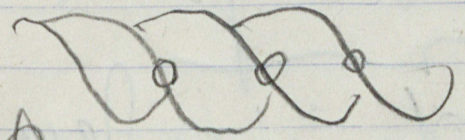
1 bestenee gleser
Dob. pose pol. XVIII stol
Zupnik ga to prabi mi
farant cerkvi abbi, Zupnik
sta.

Renovacija velikog
gimnazija u Zagrebu
benkarski.

Cerkev je bila po
potrebni pomisao na ve
stare zidove novo rezyku
Stari i novi krov
got y konca XVIII st.
u jako lep skler
(bel cisti) lstenec
na drvo podstav
A. Zmitel Marjeta
A. Zmitel Becehovec

God zvonikoma u sklopu
Kip sv. Marijete - XVIII. st
Zvonos: mali

in Laibach gross mit
Joseph Reis im namen
des erben vintzow
Samara in jah 1870.
Zgoraj Karant Bau
ornament te Sube



velik Relief zvonjenje Marije
Larve

prednja:

Santis deus partus
fortis (corr. am vs)
Santis et immortalis

opus Caspari Frauch
anno 1706

Reliefi veluti: v. l. v. d. g.

Rizanje i Marije u
st. Janje
Marije stoji i Jezus
en u v. l. v. d. g.

Reliefi; opus Josephi
Samassa Garbani 1737

oplene v. l. v. d. g.
vojada Klantingoble me p. l. v. d. g.
mucen pelmo; v. l. v. d. g.
to Marije, Rizanje
i Marije u Janje

Kakalo.

str. 27

1. Kum, podr. c. sv. Neke 1
ukhica sv. Yosta 3'
2. Kal podr. Št. Yanž 4'
3. Št. Yanž, farna cerkev 4'
4. Brunek, podr. Radeč 8'
5. Radeč, krajevni muzej 13'
6. Selca, farna cerkev 15'
7. Gostice, cerkev 16'
škof. muzej 18'
8. Pohoržje - Frienturnov grad 21'
9. Klöster pri gradcu podr. c. Podzemeljske fare 24'
10. Podzemelj, cerkev 24'
11. Slimna vas, podr. Mülliba, cerkev 25'
iz aktoev 28'
12. Škofja Loka, cerkev 30'
13. Kosce, cerkev 30'

Hermani Kriemle mte na poutě
spodaj' grola - pliva

Armede pouta ce vol - 3 in bar
Plav - Kriemle

W. Otakar yuopuic
Sombaty -

Plav - Kriemle

2. Pozemkova banka
- Kriemle

Stanna bar -
Kriemle

Handwritten notes in cursive script, including the word "Lod" and other illegible characters.



Lod Barbara new All.

Grade

1st Lod

Stimulus

L. Florida Sopotnica

1st young pod studs Kip
sekali

1' 10 m

