

XIV

2922

XIII

V

H. H. H. H.

[Faded, illegible text]

57 III 22. Rogoznica XIV 1
lokopalsko, grob Rado Mlakeja
bol travos zelen na veino raspin
na veks may sice ni soje hladin?
Kuznerska. vln, nekaj krijev pod
gnilo in so patli stertu se na
njh. bitabel garyvelo in
heutly it. - J malin trakt
ata vlnu vrtta -
Intraj ij opde ymagjements
vlnu lok, sli mrazo rypat -
✓ III. Haljdiva, pokopalska
Kassengrab ponesrečen
vojaku v zlebnem stanju
od kamna obdan lese
velik križ 3 taburnas
nercije
Isti pokopalska
blijn Rija 2 Ripe

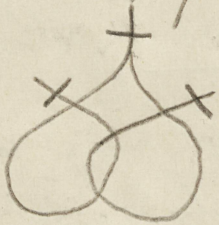
iz Kamna do Janca in
narja izpod Ruzga.

Na podstavku od
lete 1679

I.T.H.

Kipa zelo dobre
kvalitete kipi na
podstavku Janca

1679



I.T.H.

4/III. Pobrezje pri Mariboru
Novo pokopališče -

Vojaški grobovi v točki
skupina. Dva visoka stela -
vana pred kapelo. Prva
pokopališče je bilo vgrajeno in
okraseno 14 iz okroglit kamna
plozjeniki 40 letni - steber z
vazami na vrhu - Ruzga
kopi, le nekateri polgumbi s
velike tetelne vzore -

Druga skupina je kapela
ta v razmeroma dobri stanju
kopi stoji vendar je preveliko
polgumbi. Grobovi s
plozjenimi - vseh -

Treča skupina je
druga na vrhu, ki leži vseh

lika niže poznatima zame-
nanjima. Na 102 polovici
krijev poljaka -
Kamnetet metruje
poprekuje zavrtaj obfukt,
da bi donose, da ce moze
kroz to vrata oblat za
poruci.

napisano oblatje, kako
izgleda, koje ne identifikacni
listi. Po ovom je vidno
jako je oblatje -
kao je to u ovom materijal
znan.

3
6/11. Stanišće

Nađeno pokopatište u
zanimnom, većim a još
na cementu zamenom
da malo krijev (lesent) je
gula.

7/12

8/11. Obuj
metruje pokopatište
jelepis i kamerni nagrobni
i lepini napisi - nekateri
je obstranjen
gripijskem, korativim, strabarij
voj. grobovi; Razmerom

u ob, posebno gori ob
stranjen, ovaj krijev je
stavbu. Treo bi postelji
oblat za malo pokopati-
- Rofizma Dorn -

7th. Fama cerkev

Ritni oltar pod korom
na moški strani

Na steni p. Frančiška
ob levih nogah napis & contour:

1603

Michael Hancies (?) (+)

1603

S. Francisco amadori
fridersoft

in unteren closter

vnt Messner

S. J. mit Spaß

S. Jergler

Na prabli nad fobni
pultom Veronike letnica

15.12.

Na prabli vrezana

1581

4
Ob angelju na ltab:

Michael.

Kajis na Konzoli z mojsterki
znarhom



E paw. kat. farsen.
maulen. uncc. s.
an 1817.

IV. Korba pri Kajdani

Zgodovinsko je La Tèneška Abc.
V okolici nekdanjega najdišča
izkopani 4 jarki — ujeti
samo nekoliko čipov pra-
zgodovinske porabe.

V. Celje — mestna podoba
vojaki grobov s vzornim
reljefom.

✓ Celje — cerkev na glavnem
trgu. V prezbiterni
na evanĝ. stani na glavnem
stani s kmparim reliefom
lekcija M. Prizja, s letnikom
pod njo nosca ven s temer

5
majhna postava, na jantah per
glavo — kot videti gotoskne
Iznise. Ob straneh pleč
2 vitaza s pilejskimi arhivskimi
vojaki opravi — bradate ose,
korini črti motila s
karavel gesto. More pravokotno
obrnjen s sklenjenim vod,
ki so pet strane po velikosti
kot na jezerskem na stih
godalnih robe. Koli ob straneh
tipični je samo pol. 14. stol.
Dobra skulptura.

8/11. St. Jeharje

Lep portal j lehubo
1726

2 zvezdi na fasadi
na juž strani
portal na 1713

Rameniti o Rvici
razpadajo

Strojs zvonkova razpada.
Lutraj stila Brolove vse
vse obno obravnave Lep
preko arhitekturne, psobne
km, stropna ornamentika
na lokih in balustradi
Kraja - Lepotrijznanost
iz stare cerkve -

27. St. Kaminik
St. Jarna cerkev

Zaključja: V reški omari:
1) Kelik vis. 23 cm -
Koga getreba barocni
ornamenti opominjajo se
na XVII. stol. vmes v 4 prstih
Krog, ~~letra~~, ⁱⁿ letra - znati
trpljenja popoldne - Skalo
porlad karina rmenis in bel.
Vene kuje črna preste
barvi rsl. in Barok-ornamenta
vmes Krogla melafon z
onbes in jabo; skrom in
bren; sablj; usson in
lesterbo

Na novi spredaj vejan
vaji S. Joseph in Shale
1716.

2) Kelit vis 26 cm.
ve porlaci. boča XVIII. st.
Karakf. rokoko ornament
getrieben. Venec Kupel
istje nacina p...
okvirjel 3 veznje jita
in mefionu od vnan
menbr 10h viscu proyle.

3) Kelit 24 cm. Porlaci
vazan varca kupel
kafa getrieben. barocno
ornam jat. XVIII. st.

3 Kleicci anjejs 3 znaki
kupelje posredovje. vmes
in melafonil ve, kritic, kocke
Venec Kupel bel poelt
ve vmenem dm anjejske
glavice s perubis.

4) Kelit 28 cm p...
Porlaci ve p...
ornaments polierini
in getrieben. he m...
3 melafoni enajla
a. j... p...
Manje.

Prvi napis:

Boezmatejni Manje
denic ponizno polomil
delan Ivan Lavrencic

24 VI. 1913. Jzl. Jv.

Kregar pasar, Ljubljana

5) Modern porlaci kelit
24 cm. lahko. gotizno
pe.

6) Porlaci kelit 27 cm
Karakf. rokoko ornament

getrieben - na noji in varen,
na noji spodaj porpis:
Fe močno obrabljena:

B. L. H. (R) F 1748

7) Ketil 26 cm -
Noga getrieben, kavalk.
fetska ornamentike konce
XVIII. st. (Niantova hiša)

8) kupa vobleno fetske moni
strauca 67 cm - diebel
idonna poplatus - ploja
8 delna 4 ozki kot nametalni
parni in 4 široki z rebri
4 cerkvent večer.

Nobis vtel z motivi
fetske krovnice proti
lahko zasuka obrata
3 anglijskim slavico.

8
ob lumbi 2 tri fali
manverke grolaj vici
ornament grolaj slavico
v potoku grolaj na prvi
detrice (marijski kip) na
desni in ~~prvi~~ zalaj na prvi
detrice na prvi or. Marija
3 zmajev

Na lumbi proti stolp
V grolaji v potoku 3 kipi
v svetl. Jezus o ketilom
in križem (na prvi boudal
moj o kipi (in Peter) na
desni o kipi in meden (in Pavel)

V d'p'ini na to. 2
bratstva kipa in mate
oba mede - pa vohu
stolpa - katere izven
monstrance je Kristus na

Kinga na posebnih volutah
mej. Kralj in nekje delov
skrajše Marija in n. Janez

Posebna Kotho za blagol.
vseh ves pokrit, 3 getrieben
in vrezanini ornamente
quadrupel del z izbrujarini
mehur. Fiddlas javit

It. u. l. s. a. posrebla pr. timan
mehur - Ma im. spolaj. voga
repis:

M. L. R. P. C. S. P.

M. F. F. P. E. P. B.

M. V. C. S. 1730.

Kardhuca posreblena
getrieben karast. barvan

mehur jat XVIII stol. Konce 9
XIII. st - rebna presto

Druga kardhuca podobne
vela in nekakeh itodama.
Monstranca relikvarij 36a
pozledena in posreblena karast.
getrieben karast. rebko-
ornament, f. h. gran s
odenzonjs

Rel. relikvarij monstrance
52 cm

V. n. r. 3 k. h. i. n. e. :

Al. dragus Antonius
de Piccardi episc. Petinensis
petinjes Trots 10. marca 1767
particulas de columna

Flaxellatensis I.N.J.C.

1) Rumblyphus Josephus
Archiep. Gothiensis

Obituzje - Gorici 19. apr. 1777

Particulas de lignis romae
Gucis I.N.J.C.

3) P. Hugo Höfler
p. t. Ant. Caes. vicarius
Ordinis Min. Convent.

Mien 10. apr. 1755

Da je žebel enako
narejen onem u ces.

Maty-Camer ne sumajz
ko je prebit jezusa
desno roko

Kerant roko oman

20
setrieben, nofer - isto obolita
polazila - ne nebne ozajis
ornamenta je ne lev in Ibi
po en - angelj eden z I.N.R.
dny z lampo - roki -
žebel prsto vten seje
globoko dol po drzaji -

z jelo viane nebna voka

stara obled - muryo lje
y XIX. stol.

hitena z barvon
ornamentito y XVIII.

Bel. Plasc in z salmatiki
arila stikantje - Evetia
vaze, ki jil drzita z putta
in putto jol drzajen seje

In gratia no pital ^{Kopce} XVIII. stol. 11
Preti plest zaphkaerzi
rebeftud banovud vna
mentos. cvetkani matron
Ca. 1. pol XVIII. stol.

V ser. zavestih
6 veidnku. Les ista
opredelend plocerms
kvasna typrna volokna
mantila svde XVIII. stol.

V drevne kapeli:
Garnitura Kosovih
dve drevne razposnit material
ko majo v nji en opredelji
stano vsek po tem ce kipee
dve perzonske

Garnitura baroknih veidn
ko bojata jeto oba prebr
obratnil vs nopi in
+ notem 3 angulski glend
cain s prubom -

Ne vopt napis v kch
a krono prebrht metalfont
4 Helena vidua orbata
optimo coniuge Martini
Meriasser pive stamensi
liberis ac socru Gertrude
coniunctis cum iis votis
ac facultatibus.

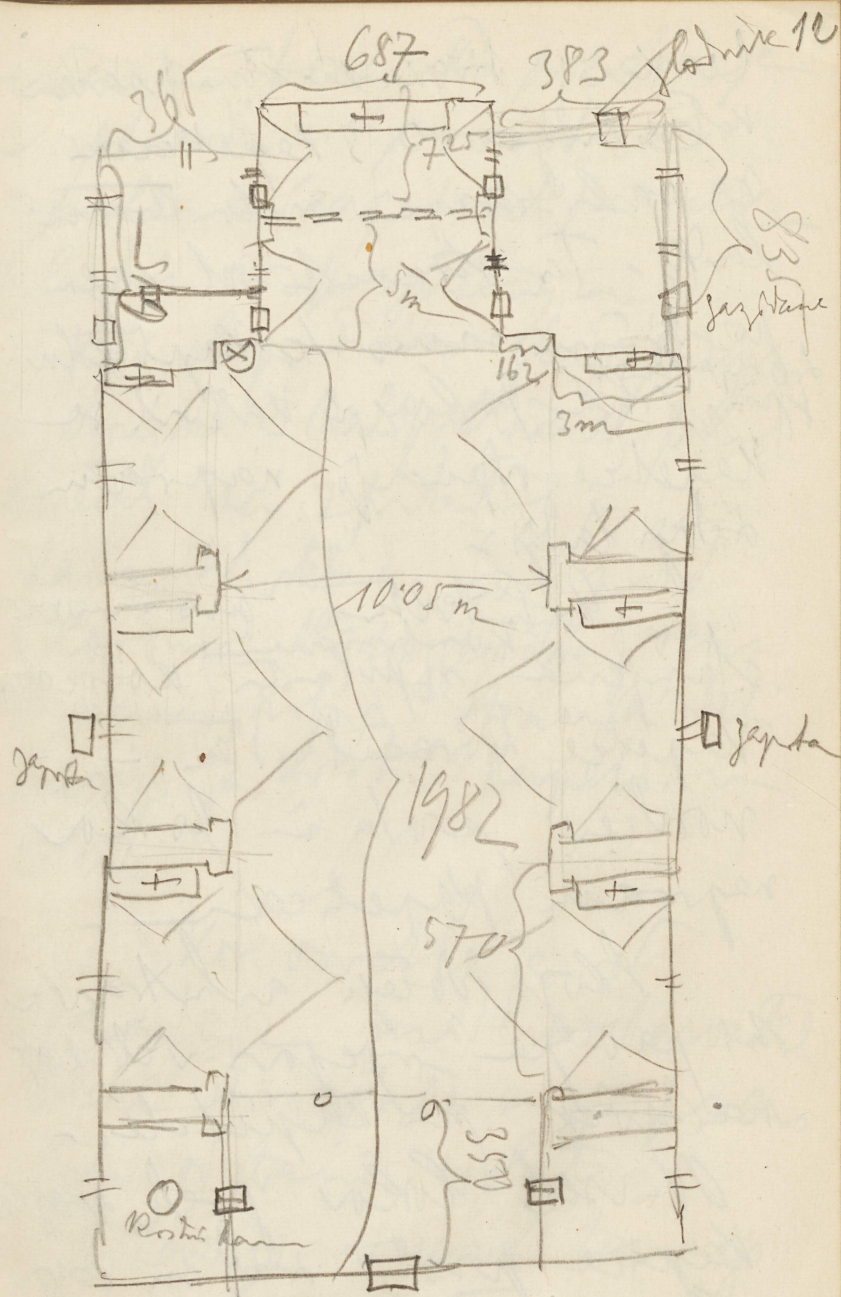
2) Separae Virginii
Parochialis Ecclesiae in Stain
Tutelarj sea candelabra
pro affecto *[Signature]*

Wł. w raporcie chronogram;
Dat. a. l. De St at

Kal: Julij.

3) Rectorie Ecclesiae
Maximiliana Leopoldi
Rasp. Rectoratus eiusdem
anno secundo.

888 C C 1.



Center: široka enostrana pravokotna ladja s 3 kapetani na vsaki strani in isto stran ladji. Ta stranska del sepa po vsaki strani samo s kapitelni in vseh lokov in vateril se kapetane spirajo napram delnji ladji.

Arhitekturno moimraz-
kombinirana stanjena spirala in koncern kapetane horetil sta -
vorderen prva in lokov napram kapetani.

Klozi idolej arhitrave ni pad je njezari vel kot na lavoek na kapitule.

Od vsak lokov greb vsejane kapitele proti del in vateril bremenjusej stene d

13
nosnja tone, ki prevladuje -
- sredni povod -
spaleni (kapetani in velike ladji in poyhterz)

Kor obeg stena glavne ladji in plavne s cheljostadentil lokil horetil in 2 pitatril po 2 kamentil detril bod pod korom krengewotbej ven kapetani pobar stana in veli kluzije za krotu kapetala in plav

Kor ovetlje je d fasate z protimobawatel ston stinoglate - p psoles delo d stam uylate.

Ladji v vsaki travej po 2 pravokotni matimobawate.

kapela. Prezbiterij 4 v visini
Kaptela pravokotna barvasta

Prezbiterij 11 za 2 stopnjami
ostali ostali cerkve je malenkost
vsega od veliki partije imobilite
tj. Slavod obsega celo
svoin prezbiterije - Ne
vsem spockaj ne leri napis
(moderen kofeja) Center sejtan
1734 ka leri: Brevozhena
ab shilana 1908.

Ne kom velika kres
rokoko amare z ornament
in lpe rokoko belustate
lele XVIII. st. va moderns
palamars - postajajo
lela z letin: arbor -

Lutherov novejša
Lutna - lje je glavni ~~le~~
Kombiniran z sklerinim
obski om pritravski kapela
neobdusa

2 svetli jangdramin
svobin - pol vel. obhajen učni

Siidoo nezdaj osiki
lampic inajo gob na
Kraj polozane ^{z parturo} fahro
palmovoro vejo in pustiro
Pol glavniin vzbuhnje
vini delom napis:

Gemacht von Alois
Peterlin im Klein 1865
Ingependant K I

V prezbiternji v stens na.
led in deskaltarja
pravokotni duplini glejmo -
Kovanini nrezani. Po kamuz
cistem v kovini mletij mede
XIX st.

napiš na evanj. št. liquoris
na epist. Ampulac Vini
& Aquae.

Cela cerkev je slikana
Lud. prezbiternja v XVIII.
stol. po Jelovskos. Območje
je Matija Kozelj

Jelovskova slikanja
obep ves svet, kapice
brez lunet ob oknih -

Preštavljena spustaj
na obni in na

15
cirkularni, amon baročna
stojnična zavost realne
arhitekture navzgor p slikane
vencajam glicer. Ko dnu
pogled v nebo in na strani
baročni rebre jarmice
je predstavljena s podoben
bri z majhnim stobom
stenciljem predstaviti plun
zijo gledamo iz lastje
naprej navzgor. Grupa
Kronanje, Marys, citon
in kron je predstavljena na
v skrat na te strani a
v celoti se skupina z
obolico 4 veliki anglija
in metalen razpore iz
centra na strani osti

Thuzija globine in posebno
velika cepas se konstantno
stopnja od oblake jut
kajno do globok glavnih
angelyes nam isem

Cela rhyzusa kromanje
je pravajta na oblake
ko je noep kriteti angelyes
na stran napram
slavoloku jalhruje scene
chelarko v polkrogu venci
ko ga drze angelyes / oblopi z
tute svetkimi cvetovi
to dva angelyes usote
en valen metalon v pes.
tje kridarstvo iz pemejenj
na jori tabo, na donjem
kridar vstajenje.
Tudi na strani pat

vel. vltarjin zavodnjeta scene
je 2 in dva angelyes, kridarstvo
je enem ~~oblog~~ valnem
metalon v pes je vrtel in
druha prect jezika vltarjin
in apotote, eden angelyes drze
v obema volama po eno
plameneti vca v drze
metalon je vnebolud vltarje
kral vel. vltarjin paktan
baltakin v monogramon
karyjnim.

na straneh u od pira
na pes. strani pofid na
pohajin gdrarjin, podelje
in kalamit

Al slavoloku jradika
jpus seto ymrem na
konfajdo in kalamit

Koran pot, angeli jureja
s kletvom trojstva -
sled qe skalo pollezece
zene s plasten potepan
cij slavo (Pafijara u mi
p. sporofica w Quayle
tut po kloritu ypusojena w
Quaybave wle - U total
drzi nek podmet (oce? Poga
opazuje sled scena s tonje
kronanja in jarvanovaj
Jejusa.

Kato celotita razselen
na gibanidete zina z bostri
s lasch z purpurini bla
zina na katero je kroaepus
elaj in o pravom
Na vzhovnem sthanu

ziden nar pribatou petaralepa 24
vrem fipni, leva daji, desne
veje s svetom v levi potega
Kos papirje s stika lejecega
nejeja, mokeja akto

Je naz kroa w slav
mavb nupul zemejov oflo,
v desni meji, v levi khatidco ne
katero emi Jals je Kroz

Sled malo neaploine
semuostikana potava z ragn
Rustrannini odmi, y wst ji
vedaj glava ven, obaj mna
preplasen gnaraj obolu leve
role se mna oija Kato pres
vedojunar nelevoste Krobolde
el kaj bidej -

Kato predanje Kruz
nosicej Jezusa, Verovstva -

Nasta sebeča žena z prejaznim
 volanom - in igom za vatom
 Potem zašifensko steno
 brčanje k tebi podrezanej žgan-
 Ma jezni steni in
 obkaj podariti
 obkaj daruje pri Elr
 zabeti,

leteča žena, ki je meča
 ego in ga položi in narisaj
 z padmitujem opazujote
 knj. besna - Trilka
 postava, pokrivenim
 plastom prek glave spomin-
 nja se Gnastra

Nasta darovanoj
 Jzusa semplja

Ne žida žena / skozerim
 tablam, besna in parca-
 lena

Ne žida nam plastom
 z ~~steno~~ ženi levanja ob nopol
 putta spajeta tiaro na glavi
 manke into etalo na prst
 orlep - v levo Nji knjige
 z jupjerom božim v denio
 pa dize za to zna slavo
 leue ženi ki je parkar
 etalo z velike knjige. na
 stavama juna plava polob
 - in dol

done Nji levas
 nazaj goras vav ob kuterb
 v lete putta pržige drago
 vav

Šel zina sveta na znan
z voljo na pravi p. krono
na glavi naš ugoja solunski
obraz z žarom, v levi mi
jezlo, ki se konca svetov
voda, z steno pa do
naš plan. Zmešani ob
šel rojstvo kinstrovo.

— Nato zopet Guglielmo
je s plestom proha
glave žveč jept naš na
glavo z rokami parke
ješte ist človek Kalkalito
ali podneje.

Nato zadnje slute
vel Kavoljkon
Oznanjaji karj na

Na vobehint napravim Kavoljkon²⁹
in glavnim steno in naravnost po
eden jutto na oblaku.

Na velidem vobehint
naš pitatom na juj. steno
12 letni jezus v teropfi
ki se miže po restavraciji
zajbolj deformirani in jutto
kajz napred ko je sevej ju
čaja jena rojstva.

Na ter steno je
svadjen vobehint Kavoljkon na
Kinj, ta se miže po kolovitu
in kompoziciji podlaka
Guglielmo vpliva.

V tuncatah obile
Vsema prvotno jelojkon

Slute Karlovi se naknadno
preporučal vender se po
vecini po Kozjfo moim
prebitane

V travci ob Karlovi
po Kozjfo se vadi steno
po 2 ravlejena pokri
4 cerkveni ueniki ti
se zle kotje ohranjen
- prvotnem jnatju
Karlov v travci ob vel.
oltarju 4 evanđelja

20
Trizna zarbošnja. Veliki
bahovna omara v karlovi
lesa g belim okoli. Na
vohu je pa skupina Kuzje
nefa g Karlovi in jandje
Pod Kuzjem vel g mohova
glava v rohu s katalcem
sesto Magdalena Kuzje poja
am jho obli

Prvohod stroglata
s steno vdelana omara
evanđelja

Med omivalnicom
vsi zanamajeni plitane
pletus gret ar Francisek
Kraveni Slep froug
o juplodom na mory Karlov
porobu na Tajovski
razvijena kopnja

reke juamerstiku
Doma ogel pučajo
raztrgan
Car podavki koncu
XIII za XVIII st.

Sevema zakristija
Lepa baročna omar
beli okoli slona v
obliki anglejskega
2 v steni vdolani
omar istega dela

Košni kamen
Kamenit kletni podobno
oblikovan bazen.

Lesen nastavek
s skupino težav
Krova na vohu

21
Vrata železne drvelna
s ključem: Ljudelma
pod napisom Extra hanc
perditio pecno ves gnes
potopa s školov barbo-
dena pod neslovo in
Gratia salvati estis
Prothartha dantwabra
kamnovo s mavric-
sluke s steno obrež
s pol XIX stoli

Na steni prežita je ob
stavobu do travejo izpolnjen
lika koptsko kinstano: Podpis
na domi na skalah pučajo

M. Kozelj 1883

lozenja ob oltarju

je zadržala večerja istega plika
Na južni strani ob oltarju
Oltarja Rukhosova ter
ob slavoloku prihod z.
Druha. Na sev. strani - kot
ob vel. oltarju je podpis:
~~iz praznikarja vodja~~
M. Koželj skedel 1882

Iz prezbitarije vodja
v južno zakrskijo droj
vata, vsaki bavejena
blizja oltarju z moderna
z bangerji vet.

Zelo lepa baročna
balustrada s obhajlus
z lepimi kovanicami
vrtaki ~~XIII~~ 17. pol XIX. st.
kot

Donga vrata imajo
enake bangerje Roko

prva, Božjane modern, vrata
sama z okoli isteje dela kot
omare v južni zakrskiji -
V sev. zakrskiji vodja ena
moderna vrata ob oltarju z
enakimi bangerji kot drugje
Inaki bangerji vodja tudi
v reji pred zakrskijo kje je
obhod tudi na južni strani
prej ob slavoloku enakeje
dela in okosov kot ona v juž.
strani.

Križni pot je delo M. Koželje
po F. H. H. H.
1. postaja jina na desni strani
oprtaj podpis: M. Koželj 1883.
Kot pendant k priznani
na sev. strani je na južni strani
na strani za katero je prezbit

terij riji N ladje, precej visoko
goti brokolokonzola z balta
linom na obohozverizmit pordit
z gadjem rdeceg jastora kips
2. Janeza Nep. Les pblisnira
pod njim je lep cern nagrobni
kamen s prostornim grobom v
pokrsofju zarsteneu vha
gob ima - sith dve pirami
oderani nekotih ppoznanj
z dlanom ven obrnjem
simetriam pokonch potarjen
rod; nad tem jertem pa
njem kiona ykative gletata
benaki 2 vohi in mej njune
stebel skapitelen, koron
Kardinalis Alobus cep
cofi zaokrojajo konjor
vraj sobe

Napis na lahko vzbovan ovalni²³
ploščni se pas:
+ ~~+~~ +

Monumentum
Venerabilis viri
Ob industriam, doctrinam et sanctimoniam
Maximiliani Leopoldi
Ex nobilissima Rasporum gente
gessit curam pastorem
hujus populi religiosissime
annis fere & quadraginta
re edificavit e fundamentis
templum hoc propemodum suo aere
instruxit sacra supellectili
ac onavit abunde
contulit innumerabilia bona
in gregem in domum curialem in
subditos

fuit pater pauperum
et omnibus omnia
vixit annos L XIX dies XXVIII
obiit brevissime plenus meritis
jussu iduum decembris
anno

MDCC XL II.

Antean altar na južni strani
Altar na menzi y Burke
posnemajpdega marmora.
v menzi predaj bela na
Erenem. isti masistika
Zapujeta bozjeja z zastavico
Arhitektura stobas in
pikastra obruba glavno sika
na volu atike 2 bela
Rijant podobne mase
predstavljata sv. Jezuita

24
ornatu } monogramu
} Ignacij
} Jurian } napred, drugi -
} Kufem - roki
} skolyto - roki z gesto
} Kottewange - u Franc.

Kor. ~~klasa~~ } 1785
} 1800
} 1810
} 1820
} 1830
} 1840
} 1850
} 1860
} 1870
} 1880
} 1890
} 1900
} 1910
} 1920
} 1930
} 1940
} 1950
} 1960
} 1970
} 1980
} 1990
} 2000
} 2010
} 2020
} 2030
} 2040
} 2050
} 2060
} 2070
} 2080
} 2090
} 2100
} 2110
} 2120
} 2130
} 2140
} 2150
} 2160
} 2170
} 2180
} 2190
} 2200
} 2210
} 2220
} 2230
} 2240
} 2250
} 2260
} 2270
} 2280
} 2290
} 2300
} 2310
} 2320
} 2330
} 2340
} 2350
} 2360
} 2370
} 2380
} 2390
} 2400
} 2410
} 2420
} 2430
} 2440
} 2450
} 2460
} 2470
} 2480
} 2490
} 2500
} 2510
} 2520
} 2530
} 2540
} 2550
} 2560
} 2570
} 2580
} 2590
} 2600
} 2610
} 2620
} 2630
} 2640
} 2650
} 2660
} 2670
} 2680
} 2690
} 2700
} 2710
} 2720
} 2730
} 2740
} 2750
} 2760
} 2770
} 2780
} 2790
} 2800
} 2810
} 2820
} 2830
} 2840
} 2850
} 2860
} 2870
} 2880
} 2890
} 2900
} 2910
} 2920
} 2930
} 2940
} 2950
} 2960
} 2970
} 2980
} 2990
} 3000
} 3010
} 3020
} 3030
} 3040
} 3050
} 3060
} 3070
} 3080
} 3090
} 3100
} 3110
} 3120
} 3130
} 3140
} 3150
} 3160
} 3170
} 3180
} 3190
} 3200
} 3210
} 3220
} 3230
} 3240
} 3250
} 3260
} 3270
} 3280
} 3290
} 3300
} 3310
} 3320
} 3330
} 3340
} 3350
} 3360
} 3370
} 3380
} 3390
} 3400
} 3410
} 3420
} 3430
} 3440
} 3450
} 3460
} 3470
} 3480
} 3490
} 3500
} 3510
} 3520
} 3530
} 3540
} 3550
} 3560
} 3570
} 3580
} 3590
} 3600
} 3610
} 3620
} 3630
} 3640
} 3650
} 3660
} 3670
} 3680
} 3690
} 3700
} 3710
} 3720
} 3730
} 3740
} 3750
} 3760
} 3770
} 3780
} 3790
} 3800
} 3810
} 3820
} 3830
} 3840
} 3850
} 3860
} 3870
} 3880
} 3890
} 3900
} 3910
} 3920
} 3930
} 3940
} 3950
} 3960
} 3970
} 3980
} 3990
} 4000
} 4010
} 4020
} 4030
} 4040
} 4050
} 4060
} 4070
} 4080
} 4090
} 4100
} 4110
} 4120
} 4130
} 4140
} 4150
} 4160
} 4170
} 4180
} 4190
} 4200
} 4210
} 4220
} 4230
} 4240
} 4250
} 4260
} 4270
} 4280
} 4290
} 4300
} 4310
} 4320
} 4330
} 4340
} 4350
} 4360
} 4370
} 4380
} 4390
} 4400
} 4410
} 4420
} 4430
} 4440
} 4450
} 4460
} 4470
} 4480
} 4490
} 4500
} 4510
} 4520
} 4530
} 4540
} 4550
} 4560
} 4570
} 4580
} 4590
} 4600
} 4610
} 4620
} 4630
} 4640
} 4650
} 4660
} 4670
} 4680
} 4690
} 4700
} 4710
} 4720
} 4730
} 4740
} 4750
} 4760
} 4770
} 4780
} 4790
} 4800
} 4810
} 4820
} 4830
} 4840
} 4850
} 4860
} 4870
} 4880
} 4890
} 4900
} 4910
} 4920
} 4930
} 4940
} 4950
} 4960
} 4970
} 4980
} 4990
} 5000
} 5010
} 5020
} 5030
} 5040
} 5050
} 5060
} 5070
} 5080
} 5090
} 5100
} 5110
} 5120
} 5130
} 5140
} 5150
} 5160
} 5170
} 5180
} 5190
} 5200
} 5210
} 5220
} 5230
} 5240
} 5250
} 5260
} 5270
} 5280
} 5290
} 5300
} 5310
} 5320
} 5330
} 5340
} 5350
} 5360
} 5370
} 5380
} 5390
} 5400
} 5410
} 5420
} 5430
} 5440
} 5450
} 5460
} 5470
} 5480
} 5490
} 5500
} 5510
} 5520
} 5530
} 5540
} 5550
} 5560
} 5570
} 5580
} 5590
} 5600
} 5610
} 5620
} 5630
} 5640
} 5650
} 5660
} 5670
} 5680
} 5690
} 5700
} 5710
} 5720
} 5730
} 5740
} 5750
} 5760
} 5770
} 5780
} 5790
} 5800
} 5810
} 5820
} 5830
} 5840
} 5850
} 5860
} 5870
} 5880
} 5890
} 5900
} 5910
} 5920
} 5930
} 5940
} 5950
} 5960
} 5970
} 5980
} 5990
} 6000
} 6010
} 6020
} 6030
} 6040
} 6050
} 6060
} 6070
} 6080
} 6090
} 6100
} 6110
} 6120
} 6130
} 6140
} 6150
} 6160
} 6170
} 6180
} 6190
} 6200
} 6210
} 6220
} 6230
} 6240
} 6250
} 6260
} 6270
} 6280
} 6290
} 6300
} 6310
} 6320
} 6330
} 6340
} 6350
} 6360
} 6370
} 6380
} 6390
} 6400
} 6410
} 6420
} 6430
} 6440
} 6450
} 6460
} 6470
} 6480
} 6490
} 6500
} 6510
} 6520
} 6530
} 6540
} 6550
} 6560
} 6570
} 6580
} 6590
} 6600
} 6610
} 6620
} 6630
} 6640
} 6650
} 6660
} 6670
} 6680
} 6690
} 6700
} 6710
} 6720
} 6730
} 6740
} 6750
} 6760
} 6770
} 6780
} 6790
} 6800
} 6810
} 6820
} 6830
} 6840
} 6850
} 6860
} 6870
} 6880
} 6890
} 6900
} 6910
} 6920
} 6930
} 6940
} 6950
} 6960
} 6970
} 6980
} 6990
} 7000
} 7010
} 7020
} 7030
} 7040
} 7050
} 7060
} 7070
} 7080
} 7090
} 7100
} 7110
} 7120
} 7130
} 7140
} 7150
} 7160
} 7170
} 7180
} 7190
} 7200
} 7210
} 7220
} 7230
} 7240
} 7250
} 7260
} 7270
} 7280
} 7290
} 7300
} 7310
} 7320
} 7330
} 7340
} 7350
} 7360
} 7370
} 7380
} 7390
} 7400
} 7410
} 7420
} 7430
} 7440
} 7450
} 7460
} 7470
} 7480
} 7490
} 7500
} 7510
} 7520
} 7530
} 7540
} 7550
} 7560
} 7570
} 7580
} 7590
} 7600
} 7610
} 7620
} 7630
} 7640
} 7650
} 7660
} 7670
} 7680
} 7690
} 7700
} 7710
} 7720
} 7730
} 7740
} 7750
} 7760
} 7770
} 7780
} 7790
} 7800
} 7810
} 7820
} 7830
} 7840
} 7850
} 7860
} 7870
} 7880
} 7890
} 7900
} 7910
} 7920
} 7930
} 7940
} 7950
} 7960
} 7970
} 7980
} 7990
} 8000
} 8010
} 8020
} 8030
} 8040
} 8050
} 8060
} 8070
} 8080
} 8090
} 8100
} 8110
} 8120
} 8130
} 8140
} 8150
} 8160
} 8170
} 8180
} 8190
} 8200
} 8210
} 8220
} 8230
} 8240
} 8250
} 8260
} 8270
} 8280
} 8290
} 8300
} 8310
} 8320
} 8330
} 8340
} 8350
} 8360
} 8370
} 8380
} 8390
} 8400
} 8410
} 8420
} 8430
} 8440
} 8450
} 8460
} 8470
} 8480
} 8490
} 8500
} 8510
} 8520
} 8530
} 8540
} 8550
} 8560
} 8570
} 8580
} 8590
} 8600
} 8610
} 8620
} 8630
} 8640
} 8650
} 8660
} 8670
} 8680
} 8690
} 8700
} 8710
} 8720
} 8730
} 8740
} 8750
} 8760
} 8770
} 8780
} 8790
} 8800
} 8810
} 8820
} 8830
} 8840
} 8850
} 8860
} 8870
} 8880
} 8890
} 8900
} 8910
} 8920
} 8930
} 8940
} 8950
} 8960
} 8970
} 8980
} 8990
} 9000
} 9010
} 9020
} 9030
} 9040
} 9050
} 9060
} 9070
} 9080
} 9090
} 9100
} 9110
} 9120
} 9130
} 9140
} 9150
} 9160
} 9170
} 9180
} 9190
} 9200
} 9210
} 9220
} 9230
} 9240
} 9250
} 9260
} 9270
} 9280
} 9290
} 9300
} 9310
} 9320
} 9330
} 9340
} 9350
} 9360
} 9370
} 9380
} 9390
} 9400
} 9410
} 9420
} 9430
} 9440
} 9450
} 9460
} 9470
} 9480
} 9490
} 9500
} 9510
} 9520
} 9530
} 9540
} 9550
} 9560
} 9570
} 9580
} 9590
} 9600
} 9610
} 9620
} 9630
} 9640
} 9650
} 9660
} 9670
} 9680
} 9690
} 9700
} 9710
} 9720
} 9730
} 9740
} 9750
} 9760
} 9770
} 9780
} 9790
} 9800
} 9810
} 9820
} 9830
} 9840
} 9850
} 9860
} 9870
} 9880
} 9890
} 9900
} 9910
} 9920
} 9930
} 9940
} 9950
} 9960
} 9970
} 9980
} 9990
} 10000

2 quilla.
Ovalna sika, atiki pred
stavljata obrisk Marije in tetra
Elizabeti. Tujica Metzinger
z druzice platinske
glavna sika 119 cm x
229 cm Platins
predstavljata Krist Krstusa
Metzinger.
Dobro shranjeno

Vorhaben Kommode
oklein - Kasten für Bücher
Vollholzschwarz weinrot
o Krasno ornamentiro
folien je stila M. Dobry
deta, nepletus jebo dobro
shranjema v dr. XIX. stol.

oklein & de v. m. &
57 x 64 cm - ovalu
14 vednik na tan oltarju
pooreheni map napisa
Anton Petterlin v dr. XIX. stol.
oj. 1. pol. v. lya -

2. Stan oltar v. lya bele
z javitimi stebri Ripe
z Barbare in Apolonij
na menji predaj Ripe
na voluteh abile z angelfe
z lesa na v. lya oltarju

meto Ripe bel Ripe v lesa
Veronika - postni postni
in lesen angelfe
stika atle: Jakobus del Bojfe
} enim meder pesniferu
} mitim jezussu patolent.
Mehinger - zrtovco oseln
oklein.

flame stika postl. isto
velistoti kol ora - proem oltarju
Ripos na Ripe, Mehinger

V lesenem roboto oklein
o Karvontablau in vedniki
jezlacan an v. lya stika
v. lya.

64 x 72 cm
Ripe predaj na lesu
V. Mehinger p.

ob almanahu nasteni ploda
dva jezuberca, 20 pr. M.
Kozelja 48 x 73 cm
Zadnji oltar na mostu
bran. M. menzi JHS.

Kipa sv. Frančiška
Antkepa in sv. Ant. Patovana
Rega.

na volutal abiki 2
majhna bronca angelfoka
z XVIII. stol.

Vabiki dopruga
sluka sv. Iškofa z gosp.
Karakter Mehinger
posebno obrab.

Glavne slike
2. ^{skoz} jezuberca in svet. Iškof
skof + ~~skof~~ kelihom

26
ob kolektiv. nad njim
Majhna Marijina krona
Jelo karakter, Mehinger.
Vokalnem rokolu
ukovin - svetniki in
Kamontablanc pred XVIII. st.
Doprosen svetnik, Doudnik
karych obelki in perubni
za hobtom sv. Doudnik
Mehinger.

Zadnje je postikal M. Kozelj
1908. Ornamentata Izeje
druke na stopni v 4 passih.
1) pri stavobom Brezmarjegua
na oblahit.

2) sv. Trojica na oblahit
oblasti v angelfer.

3) 3 angelfer srajot na
harfe obam pin dirijica.

ob almanahu nasteni približno
dva jezika, slovenski, slovenski, slovenski
Kozelja 48 x 73 cm
Zadnji oltar na mostu
bram. Na menzi JHS.

Kipa sv. Frančiška
Ant. Repa in dr. Ant. Patovani
Kupa.

Na volitvah abice 2
majhna bronca angelo
z XVIII. stol.

Vabici dopisovanje
skulpt. sv. Iškofa z gosp.
Karakter Mehinger
posebno obrat.

Glavne skulpture
2) ^{skulpt.} Jazirica in svet. Uroš
skulpt. ~~skulpt.~~ Kobilom

ob kolektiv. na njem
Majhna Marijina kronanja
Jelo karakter. Mehinger
Vokalnem rokolo
ukovin - zvedenki in
Kamontablanc pred XVIII. st.
Dopisan prebiti. Doudnik
karyski obliki in perutni
za hobotno v. Doudnik
Mehinger.

Zadnji je postikal M. Kozelj
1908. Ornamentata Sveje
druke na stopni v 4. assil.
1) pri stavobom Brezmarjegua
na obliki.

2) sv. Trojica na obliki
oblika v anglojev.

3) 3 angloje izvajajo na
harfe v eni in dirigi.

na kromu se pahnogin tove
za sev. steno v. Cecokji, na
južni steni.

V lunetu ob kromu na
sev. steni Marijin opanenp.

v 2. lunetu ob kromu 3

knapiji in Mariji in Jožefu

v 3. lunetu ob kromu

na južni steni v 1.

lunetu pri starolobu

Jesusova rojstvo.

v 2. lunetu Marijo

obdaj. kromu (kromu po
stopnjicah).

v 3. lunetu zaroka

Marije in Jožefa -

V Kristus Kapelico vidiš
lepa moderna Kovana vrata,

Južna stena zunaj:

Prezbitarij je opasan okroglin
krog od južni obe zakristiji
ki sta istoimenski z njim z
nižkim zidom, ki je precej potojno
drešnati pivozen.

Južna zakristija ima zazidar
Kamenit portal q lepo profi
liranim zidom na vrhu

Enak portal je zazidan v
južni steni glavne ladje. Votru
okraj bil tera poprej istoj

Na ogle ob fasadi je nastarana
solucna mra

skulptura mra zokelja

Wh. stens cerkve je zunan
gladka in prezidana: Vzpon
polarne stene je videti zgrajeno
veliko podobno vrnem pulupe
je vendarle pravokotna ploha
ki ne vemo, kaj pomeni.

Notranj in zunanji portali
se podobnosta - isto veliki
mreže tudi stari.

Lev. stena pisa 2 po delu
enaka po nevloti razstane
portala.

Lej je zap. portal z
kozato Ramenito arhitekturno
mrežo in s gibelnim: Des et
deparae d. 1734

Na tranu chronogram,
Ann. Vn. C. S. a. V. T. J. J. e

ft. Vnda Mento rec. d. V. C. a. 28

Fasada pozivlja je 4 reberh
Trina notranje kapete razgr
majša pilasta, krepko prav do
dremena. Neme vidaj 3 kotno
je klaj popstnoma podobno -
nad vrnim pilastrom je narajen
podament za ^{kip} krepko nevlite eden
na vrn. Delo Tomanovo je
izdeljane, peršenei.

Al leve na kmo ro: d. James Kost.
a. Josef. Brezmaderna,
a. James Wang, po Neza.

V gibelnim je okrogle odprine
zupita s monogramom d. a. n. e.
V sredni visini sta v fasadi
2 okna (oklata) v ozki
stranski delil pa po ene

okna enaka niša v lasti stari nekdanje
sv. Peter in Pavel v domu p. Ciril
in Metod.

Na glavnem portalu
je velik poslobojen okvir
in v njem stika Brezmadžane
Vse stike so iste ležje močno
tople.

Na glavni stiki je na levi
opisni podpis M. Kofelc,
lehnice pa ne morem več citati.

Stroha je enotna ce
prav so stranke del po vojni
vodni noži. Jaki Hys
mista lastno stroho. Na
prezbiterijem je stroha pre-
rezana.

V hodniku ob

slv. zadržki oziroma stopnja 29
na južni strani 40 letih stika
Ubojje na Brezgal. precej pro-
stokovana in tudi je flintam
zamazane.

X 95 cm x 75 cm

1. pol. X/X. st.

Natranspina:

K. Dobrona, M. uosta
Kor sta pristojena 2 lepa
karni za blagol. v do-
s. pobliki stroške iz
XVIII. st.

Zenske strani pri dlar
pri vratih. Po arhitekturni
enaki ostalin, Ripa
dveh svetih vojskarov.

levi ima med m. ^{Florijan} mukami isto
palmo, Jemi Kramp in mudo.
palmo. Sr. Bernard in Felician

Na volkah ahile 2 prau
Gpe leone angelo iz dr. XVIII.
stol.

V atih: stika pr. Duzine
Mehinger.

glavna stika pr. Ludov
in 2. Miklavž, škof svetujne
Kronanje Marije.

Podpis a rosety na no
beni riser - pasel. Nekateri
partiji ti ^{oben} ^{tu} ^{stik} ^{iz} ^{ob} ^{upajo}
družba so ^{restavrirane}

V rokotokvion z lepimi
ornamenti in sredniti je
stika svetga kromila v krotfju
in stiky j brabo, pruzim v
leva - sv. Valentin

2. oltar. Vrh stebi. Kupa
2 svetih ^{agate} ^{Lucija} ^{na} ^{stih}
ima prsi na krotfju,

Na atih 4 muzicirajo
angelski j lya, na vrbu pa
herfo iprajti. Danil beliz lesa
dr. XVIII. st.

Stika, atih: L. Ana
nos Marijo citati. Jnati
Mehingerje.

V glavni duplini Marije
Kraljica j Jezusom v naravi
oblečena purpa" ^{pod balda}
hironij ⁱⁿ ^{dr.} ^{XVIII.} ^{st.} ^{Mari}
je oblečena v silens obleko j
glatim cipkentin pastork.

V rokotokvion s
sredniti je ovalna

St. Marija Kostovska
St. Marija Kostovska
vina pod ubojne miži moč
vasko glas in oljasa križ.

St. Marija Kostovska
St. Marija Kostovska
St. Marija Kostovska

St. Marija Kostovska

St. Marija Kostovska

St. Marija Kostovska
St. Marija Kostovska
St. Marija Kostovska

3. altar. Kipa sv.

Stefana — vsi kipi in
altari so zelo ene vrste
in 2. ant. barokna

Na volutah stilo 2 angeli
St. Marija Kostovska, svet,

31
Vera, upanje ljubezen kot
3 žene, ene kipi pravkar doje
leto, druge s otroci in tretja
K. imo plast potegujen čez
glas, nežna z letno K. nebu
v tem par drigajeta velik
križ —

Velikarstva predstavljajo
Florijana, ki je po tipu in obliki
lani zelo podobna onemu pri
sv. Petru v Gubčani. Posebno je
angelen in problemom ne
oni kipi vodena na dnu
gledaj pristoje posebej vidne
slavi in postavljajo polno
Metzinger. Prej. podpis
St. Marija Kostovska

z opatstva patrican volko
pred njih na del angelf
z orlov - w. lenart.

V besedi volko
obliki z lepimi barvam
mini kamontablami iz
XIX. stl. - obliko in zbirja
sami, da p' posredno volokitje
le pa ni original -
se ratuje ovalna strela
dopong na platno w. Muer
mle ~~na platno~~ na stari in
pustico lena o posredno
na den I. Kinnl 1862.

Prav dobar karakter, štita
Priznica p' lep volko
delo z Jaquithom bozjim ne
kuziji na volku licer sam

ornamenticars -

Vel. velika oblika iz kamen
oltarnegi nastavljan Kamenito
meny z tabernakljen.

Tabernakljen baldahin koni
na 12 belih stebel, krovniki
paganini in kapitel.

Ob tabern. ota 2
Krona lesena belo polgovana
angelfa pendanta k Robbovini
lyublj. stolnica ab p' r.
Jakobu.

Na stavci je modern
delo iz Ravnice meanta
Vuniv.

Je tabernakljen na
zobljni vet oltarje napis

Altare majus consecrant
celosissimus ac reverendiss.
omnis Dominus Jacobus
Missa Princeps-Episcopus
Sabacensis die 11. Julii
1887.

Lesena bela Ripa
v. ^{Mohor} ~~Lorenca~~ in v. škofa
^{Forbana}
mucenika sta v r. XVIII.
stol.

Lesene skupine
brezmadeane ^{3 angeli} glavni duplji
in delo Progarjevo.

2 kol izpleta kamena
angela na gredi sta
precej okorno delo.

83
Vrata na kor. portalom
in okoli vna in stara

Zvonik stoji proti
sevem od zap. konce cerkve
in je po vsebini orientiran -
4 ~~del~~ strani sveta. Prvi voln
in lahko zobje. Črna baročna
steha pokriva oplotarino.
Delitev na nadstropje. Na juž.
strani so 3 razsvetljavo stopnje
3 stolke apokline, pod njimi
enake velikosti s kamniti
okvirami in vohom. 3 stolki
kleblatboje. Zvonik je manjši
in prirezani robovi pilate
zap. stena ima sam
lno prvo nekako v orelin

celotne vsine enake oblike
kot južni opolnji 2-
plo. stena ima tudi samo eno
enako v opoljnih delih

Vshi stena imata podobne
gotne odprtine ampak le
3 stenoplaste navahke in
navahke ope vrata novejšega
datuma.

Velike fine pri
fronisti. polkrožne barvane
1 bronast zvon z
relief. Brezmadežne, z
Marjete in Krija

let minst.
hvalj napis: Opus

Joannis Jacob Samara

Labac 1795. hvalj
premer 185 cm
z jekleni zvonov

115 cm, 170 cm / hvalj
Na velj zvon 1775
MCMXX.

tu Krija ne visokem
podstavku in pod nj
crtke R, I, D.

Zupnistie

brebne svetle karant
stavna proste omar
mentiste na volutah
z obsevanje napis -

M. L. Rasp. pleb. Stein
Anno 1703, obtulit
Ecclesiae B. M. V. in Stein

→ Kelih 20 cm pozlaci
Kupa psvetogotska -
noms in noja poznyotske
bpass - Krezan ornament
- Krozotiji podniva verile.
Na noji napis gotska
mimuskula je pol letinska.
zplvom premenjena.

S. Osbalt Kelich
in Wolfspach 1521.

→ Kelih pozlaci 31 cm
Gebriber byate oblikovan

35
v barvni obliki. In trn-
mend, noja, nohs je venci
Kupe obravna s krajini
Kamni vllavici in srebrne
okvirne -

brisen in Ristro glasom
inventarja -

Noja krase 3 emajlne
slate v okviru iz dravnin -
Kamni: 1/2 pretharolja
Kronarij Kristov, druga
Kristina na krizju treh -
vstajanje.

Na Kupi 3 slate v
enakih okvirih. 1/2 jednja
reerje 1/2 Kristus bicar

3) Kristus na oljovki -
Ad novo napis 1739 F.

Man's 22 1/2

Kolb na kalvariji

Kamenica lep oltarij

osnove

Man's 10 (Ruse Fala)

1/2 lab tanje

Lesi pri Pravnici

2. godine cerkve

del u 1/2

Man's 10 1/2 1/2
1/2 1/2

55

124

229

87

