

XLII

XLII

6.10

280 lat 5/4 4m blge

7000 korov

30 zlebrna

Sanj 2. ul

Mol - Petrus

Domanjovci Staro kupa

Melip (Petruca)

L. Arna

Sanjovci

Howe
Duskol
Hobgrotto
near the
Sanj sora

ITL

XLIII

F. G. L. T.

1926

gupna cerkev -
 Prejtemj sine gotike klasis
 v juna in sivi razpisu
 proti juna za zaključje -
 letajo obento p. obli arka
 v 2. XVIII. st. do rehta
metri prepoznje puzgata
stanga lajaj. Stalp juna
 kament puztes. jutan
 vrh ki po materialu in
 gotike ampak bo dom je
 XVII. st. Prejtemj juna 2
 stari jezita st. st. st.
 v. in, n. p. j. ch. cenov -
 XIV. st. ten. aj. puzlan
 o pot. st. st. in st. d.
 v. puztanu na p. v.
 st. j. mel. st. v. l. koni
 v. kon. so. v. R. st. st.

Preko sveta, K. K. K. na
slonovca zlagana in
pobegneni svet, na
sejere so vidni ostanki
indian bave, krog
dama razdelitev ploke
je vidna, ker so ost
mimo, saj varjate
erke pogrepa vidanje
V pultu na pasu
Konec bele rube

Javno plutan Krog, katere
obrobje so rezane v omil
notranje puzi je vidna
vseje pa zelen kras
kratki deling.

Med tem robarima
Oma eta pater vater
in King vamen per
kad rje - Dink pnce

pas 3 rumene in zelene 2
sklonito se prantape, maab
gotke fute, parta bzi
vmerpa, pre videna
erke, vadnje je bel
7 ostanki rajusa, gotke
mrdmstikli, sara gadrje

2 ERK en obranje
Kas te na len karpit
enad ornamentke po 3
menjenje bto na len
in rje pa oter od verapin
cene. Vidi se na len zelena
draperije 3 mrdmstikli sara
to deloma 3 rogotani
patronarane - panta neto
visica! 1 polna in bele
toni. Glava pranje
viti se vidni podvati

Na južni strani stopa
znanje je bil odlik
stanek vlike a. Kristof
K je pridal popočin
muden, karisto tank
lentel po puzem ope,
K je bil narajena soka
po potocne. Kristof
stopa proti lan. K je
kon oblece je v kamen
oblek je mudec parit
plase, de me roka je puce
z. K je jechrad a
muce. Kristof. Leo roko
opra. voh na ram
m. ed. Kristof. J. avetom
oblo. s. Kuzen. v. leri. -
Vino. v. roko. drize. z. op. to.
Stanje.

Right. vedeluh prob. to. puce. 4
neje. v. dca. m. m. o. z. d. j.
belo. z. g. m. x. m. d. d. l. s. ro. o. m.
ok. v. m. e. r. t. o. (m. d. c. a.) -

Prizh. t. e. j. m. i. n. a. z. o. s. t. a.
V. o. p. l. i. t. l. a. d. i. j. e. p. o. s. t. e. l. j. a. r.
K. a. m. i. (l. e. p. p. e. s. t. a. n. e. c. a.) v. t. h. a.
K. a. r. b. e. a. n. k. a. m. e. n. j. e. t. m. e. l. e. h.
v. e. t. n. e. t. f. i. n. d. z. a. p. t. a. m. e. -
v. m. d. e. d. a. t. a. m. e. n. v. h. y. t. o.
l. e. t. n. 16. 8. -

Bi. v. h. e. l. h. v. t. o. b. o. A. o. j. s.
n. e. n. o. b. e. o. b. r. a. j. e. - p. u. t. h. e. n. i. d. e. l.
S. t. r. a. n. e. j. g. o. t. k. e. j. a. v. t. o. b. a.
z. p. e. s. t. a. n. e. c. a. p. u. t. h. e. j. -
j. e. A. r. w. i. f. l. o. - b. r. o. h. o.
v. s. k. o. t. v. z. n. a. t. h. i. l. p. o. l. n. e. s. s. i. a. n. d.
p. l. o. s. k. o. v. e. l. l. a. d. j. v. k. l. e. t. i. n. - k. a. m. e. n.
o. k. r. a. j. n. e. j. s. t. u. j. e.

17 Feb Celje - žup cerkve
Zobnatidelnosti in Peteri
in Gofij de pasu
90 x 160 in
Leta jama
hrbta gipsar
Den 24. Feb. 1855

gratz von Ant. G
Baronisch (2)
gekauft von
von der Stadt Ofen
in Cilli - gwidmet
Kornha Weissen
Kirchenj's

Man Grotz

5

Velikost davoranj 10x1490
od stene do zaritka
velike stene 290m. 1450
6
8-

trdija - stena prekatja
samo arhitekturno in gips
kompozicija in dr. Arh.
dvorane, glavni balustrada
in Peteri delajo delale
- nosak 2. pol XVI. St.
in vjak in a keratke
velikane in ajrejavne roko
ženski keratke velike
ovratnik. Nad balustrado
Helvici, samo prekatke
V dajstl stanzel

v zračni med stehi na
kri čez ne drug
Božjo svetlo
Vročil dvanajst
stopni svet, stehi

na vendar žida
ste vna kje. v
svetl' povelj narebo
v poble kuzaj v
centru pa se smajo
v pult g' vtrajati
trajati.

Tramvaj med
stehi so bode na
Enen dan postojati
v kraljevi obse
Vstalo stih ob ste
Kongole je unajz

ne vzhodil deli maske - 6

ščitna platus temper
Platus ne ves mest raj
tyanu zarkpano = poto
jedstano. Borne kti
dho obravnava re se gnuvlet
re in kje se kati a vploti
re b' dolo velika reka.

V vročih so vprelkan
buzni teloni foren močno
kontrastno razgiban
Mokelgjelove drhu -
kav vohotij na steno
g' oki je odhje pofe p'votok
s po eno stih bita, reliefno
terensarstvo domovom
ravit. Pita ml oki
jedstano bit do j'acne
jontani.

V po dveh dneh
skratka ved dajati
Kranj so nastane
janske scene - poljan
in so na lesi
skole hri in stranje
ovaci ne domi
beragovnja - klary
prezide ter dno
razlozno očitno let
dan stopnja ovaci
opomba, - bar
poljan - beragovnja
jeen - klary
gme

Stranje ovaci
sponzoral preho benedank
znan v dnu Basane
gme ne domi benea

lip. misj - rudi obliki 4
skleni štaka; rudi
banje graha je benea -
ditarstvo se kvitob
stole utegov klary
dno pol. 10. stol. daj gme
gme 4 poljan dno
je samo ene populirung
obranje, dno se bilo
poneredit.

✓ 4. / 7. 26 perovos
Dr. Škall

Na jng stari pregljivaja
gumaj dec plesti u
Krištofa. Maja, Kija
okrajnja sarkofa psm
je katunsko belo u. M. A.
mudra = zelena berwa

Mala zictor hadu
Jys, Jys Krištofa z Isno
za Msa, g lavo blagorog
Krištof u opira z Isnava
breva, Abgijano zelena
Krona z mudri paktore
Bodjichlo saje, da
ten na vea mestu mde
u v mija paktore
velona pkrant ormet z
to den stikchija, paktore
jvo ornament iz veltis

✓
Butzenschein Das opdaget 8
Vot stamer nale morse zif ali
Brikone ornament plesti
Kreppa z. Krištofa

4/7 26 ✓ Prebtor

Porokopatište NN nagrobni
Kamenom izvedena
Uobličena stupa

(+ 1876) je kot podstavca
vzidan splošno kamn

muca prepredne postre
z napisom lat. najstarejši

Katek XVII. stol. Napis
je fragmentaren - e na

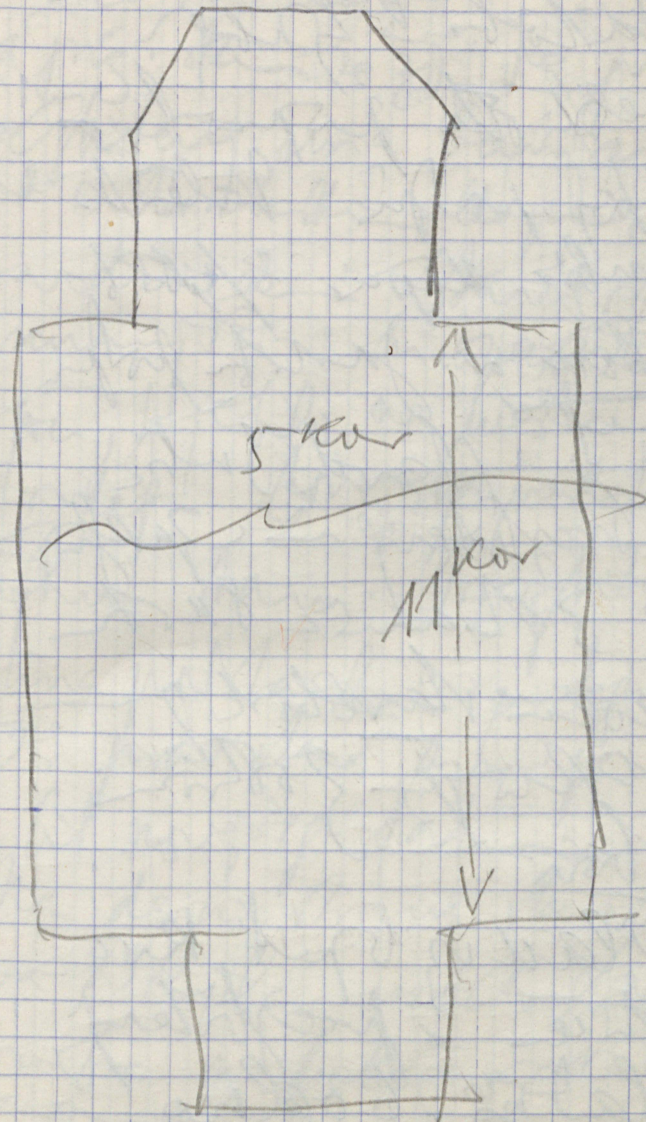
nasajne ^{kor} ironimo na
cerkev. Napis lasti.

(C) vavit. admold (um)

(reuerendus Dominus)

Jacobus. abbas. —

5/7, L Jakobov par 9
Prebtor
Cerkev



Raven ometa strop
pogosto stide preloziti
a jakota precentu
x Jakobu Gropu

vele otu popust
zafaj papir Valent.

Subic upar 8/1886
kiva x Jakobu popir

D. S. David Subic
Brighten x zafaj

iz zbiranje sark
novec stavolok
pobroj z ostro
nbor

Rad iz vpet kva
kadece x brighten
v ladje 6 oplov

Wblezan severne Hene
ki mid evla x jovo
ostandi preko kvanje

istako naceln stavolok
Na jng. stani se zdi se jstni

Brighten piva banjarok
rod o kvanje kvanje

narodnica x stantok
da guranje stani in opazite

mopu, se chlo ne mestu
stokup kvanje peltaj

mayhu stam. Brighten
miva paktast x pteque

hts prar stam pteque
ki bil norejga. stam

Na desni strani stavolok
na ostrobo mosto stam
zafaj na belez jurose
stokup

Ma sa stens zroby
ave of kuta vedjokand
fresko barvanj omek
Maznanjsteh ostank-
3 fresk med okuom -
lawijs - Jeri ogle
ob kum puz selom
unice papament
skobn. Kustof - zvee
barvno razmestk boden
na vhu. Kustof, katein
u v okraute samu glan
je stopa en pau -
bledomder olraj z raptlo
namenj rjbo ud uva
ser se behing vethba
po rosn - pud vira
Brezha j, glava pe

11
vise kly, no name pa sapu
kobe rimene barve p kum
zemanj quatrim je 1 pl -
frob XL, kpl. Ma led katin
dji z ledno dete, k rubeu
deno blepbarlj; 2 kopyer
vina pristoma olraj p mlt
salle vumena rjba - kll ju
v odel pod vici na hdi / non
k p pucej matkivajj kaji
k kask vumena omi
sarcani, Kustof - p m
mimb., jezgu radu kignjs kimb
na omja opadji z k
Jr vshrajaji rapisat rak
z p neakfivim rapisim
karkon -

Rizot mint skov
pod pazuhom na tsi
vane iz katic teta Ri
Meyler's pod Ruzje d j
Ohrand sll skazjane
plave, k glava k skov
Pori j junc belopodst
in pler nunt.

Prerj propustit grant
Kotanje k pol 15. stol
Kolonit moem pomij
na p. 3 kralj v potec
na juncijte

Ne se stene jastog
so slantit vortog
neagho in se
enakijete hoje in
nekoj konyde spre
jstov se juncijte

skov 3 kralj
Kavolot sever
Hene nase o putog
o Kuzjete vax kozu
juncijte in juncijte
skov.

Severna tencij
Kolonit poler iz vrede
XV. stol.

✓
577. Tupaticē

zup. cerkve pūpūnūzē
gūška pūlēn sūms pūvūnūzē
kūp pūl jāsūms mūpūnūzē
jūnēl iūtātā piegūtenij?
Cēla jūgūnā stēn jūn d
pūl bēlējēn oltānēfēsk
d rōbūnūzē gūnūnūzē gūbēl
= = gūl zēla pūgūnā.

Progūtenij jū pūhāgūbērkā
pū pūškū sūlētēn a mūn
rēbā sūtrūnēnāz mūlūnūzē
sūlētēn jū mūlēpūnūzē gūnūzē
flāvūnūzē — kēj zē cūtkū
kūpūbērkā. Oltānūzē, kōlētāz
= kōpū sūnūnūzē, bānēnūzē
2 pūl. XIII. sūlētēn
jūn. XIII.

✓
577. Hotemāzē 29

cerkve
Progūtenij jū pūškū pūvūnūzē,
jūnūnūzē jū pūškū kēlōnūzē
pūgūnūzē sūbūgūnūzē — gūlētēn.
Sūpūnūzē jūnūnūzēnūzē pūpūl
arōnūzē pūgūnūzēnūzē.

7.17.26 Vent
portugalska

Na fasadi med glavnim
oknom do okna petih
gornjih so okna okrašena
frankomatske barve.
Vendar se ni da dovede,
kaj predstavlja.

Na južni strani
med drugimi oknom
je in zgrajena sta
na razporedu - jedro
kavkazska okna
dve petki. Zgoraj na
rijma je vodoravni zgrajeni
gras iz polgornj solj
mudice, belo rumen, rubeo
beli in zelena barva

3 okna krožnega postroja 15
med sobi do tih deljen po
magnitne mlati tih.

Leve stene predstavljajo
kristofa, obrnjen je vzhodno
- vzhodno levo - korako.

Okna glavnih ali ost navzgor in
od tega od belega steni so rumen
okna. Ubletenje v svetlo
rumeno poudarja obrnjen
in svetlo poudarja, ki
je v pramenu stene in
prvi kos kupa do okna
korako. Na levi in
navzgor vseh točk je
zgrajena. Korako se je petko
levo spet. Če rume
rum in glavo like barve
ki je potegnjena po vrat

preko prsi, notranje tri
je bele - je rahlo raje
tudi - pravi kotna
polje soled je ker mela
kol vato - je sivi
vsoh od peto v ravnici -
Deno rodo opu kotu
- bok (vidi se polje
sama, ostalo je prazno)
Na rampament
Kobal odvoj vato
Jete jezus - svet zdel
kefi, koto v at pam
je prazno.

Kuhtoj in roza
slama je v mapu
vleto vato. Lepa
vite (levo), h. Oblep

Volh Irevem } zelens krona
je elegantni oblik - opom
- te opim me Markus
na Maru.

Dena vite je nabeg
na nabo drago (njeje rje) od
deter vjeobranil san
dred roo polobne barone
kombinacij dot v hrujt
ohriv je Markus ^{Sammons} prazno
gohrapim

g bejan na levi, Deno vel
stika je prazno po oknu. Vit se
je pol padje - g belim parki
g kuzen je to lile
draperije - enega v lerdije
rebeis. Nad ladje so
valovito stizvan oblake

V jamba padu se je
zapletel pruden hudo
prosebeno nentta
na bregu na levi strani
vredni plati, zelena
sintu na gladi in Mr. Vaj-
levo opira na stopnjah
paleto polni obliki
in steno blagovalep. 3
dva stopnjena postom
kraj palle kralat,
kraj narobtan, mit
kraj torva figura
Janega iz h. p. b. g. a. e.
Cec. ne. b. o. m. m. m. m.
XVII. stol. plume barm
projekta m. l. e. n. t. t. e.
m. m. m. m. t. i. c. j. e. l. e. n. a.
= be. Le. c. t. o. N. e. a. b. o. t. a. n.

25/7/76 pri Podčetrnem
K. Marija na Pesku 14

gotike praznitenj 3
lepa obklesani sporniki
janaj. v. l. n. e. g. u. a. n. j. a. n. a.
barvna. Sa. t. i. c. p. o. t. o. r.
h. u. d. i. t. o. r. e. u. e. d. i. v. i. j. e. t.
p. r. o. j. e. k. t. a. n. j. e. g. u. e. b. a. r. o. t.
k. l. a. p. e. l. e. , p. o. l. d. r. u. p. o. l. e.
S. p. r. e. t. j. g. r. o. n. i. c. k. i. p. e. u.
p. r. o. j. e. k. t. o. r. e. d. l. i. 4. p. o. l. e. t.
p. l. a. t. h. e. c. e. n. t. r. e. n. a. p. r. o. j. e. k. t. e.
i. n. a. 8. k. l. a. t. n. o. v. d. o. l. o.
p. l. a. n. i. n. a. s. t. e. h. o. v.
P. o. t. r. a. n. j. o. t. e. n. a. p. o. p. o. h. n.
b. a. r. o. t. n. a. p. o. p. o. l. a. n. a. p.
n. o. v. o. b. l. o. t. e. n. a. v. 1. p. o. l.
XVIII. st. k. r. i. s. t. i. t. a.

na dntane.

Pharynxes klub na
vok do št.

V ker dje - od okvir
kroz ketup se ubi
nebo, tj. angeti nopy -
oblasti petul kemp
opulaj pa okruze
garage. Alepony
nabesepi - a ctuep
kempje iz prygab
iz bykone ustjece.
Je angyant roptu
in putarous angyan
in Uclahin dca.

Barkas.

Med pnamu na
nopy loka na dca.

Japani bleptawly, pep 2
vazp - 12 angeti iz nady,
karyk. Je iten ngyan -
ngyan dntane fgyne
alepony fgyne o putaro,
dca = klon. David
je ma pncosne fgyne
kroz dca.

Ne jupite. Mary
alepony fgyne o putaro,
dca = klon na ngyan
aara in itena pchypis
fgyne o David.

2 vazp - 2 angeti
7 Mary inime klon
V pncosne

mad ngru olomon
balutan mb. 2
angge was kadher
hug glutip to ar
trope) meny
H.N. pe the
naktano ketroy
- baldon

V juy kapul ar
balutan g vctio
- 3 mals angge)
nyson nandip
ar juy) Mat.
te dwe gles skate
kon juy) ay
none ems -
Dingto wa sam

19
Kru kapul nal belat
dye kupolato juy) ay
vance angge 2 jelli
diti nandip
- juy) ay
bel-olte barout
balutan - stib) y kama
- juy) ay bel.

Das balutan meny ar
guy) ay juy) ay
angge - 2 juy) ay
diti nandip / nyson - juy) ay
4 vey) ay juy) ay
juy) ay - juy) ay
juy) ay XVIII. V.
juy) ay angge)
2 juy) ay

Lej státní antependij
a květná ...
janezo Kost
Per obo, státní
Florigen - ...
ij 2 pol. XVIII. st.
lep ogelkate ...
XVIII. st. Rantne
Prigina - ...
4 wangebho angot
lini kamatata
Prigmadepu
stehi
Kite napredij
2. pol. XVIII. st. ...
a no najbojse ...

vojto Olmice
Parlamentní samostan
2. cedu.
O samost. obhajena
samu 2 traste wely
out ob cedu 2 pol. st.
Oa wagen oglypo ...
Ologel stoly. Kament
reneweni postal ... letnic
1550.
Kament. postal
cedu jine let. 16 j.
Prigstehije pravost
in jine ob ... steni dwe
Kamentu opomok
wax 3 gotke ...
stoly jine ...
podskale: dwe kament
parr, ...

gotika

Center na pravo
Kotno ladje & kapela
ob straneh po baro
Konceptualna gradnja
& nove hiše -
garni - na str
kapela - kotnik &
okna - rovine in
- vratnja

obok poyhterij
- ladje iz baro

bel otta bopata

lesna do 2. pol. 17. st.

3. nadstropje na

okna & Mikal. Kip:

4 svetla in 4 centra

ocetki, 2. pol. 2. pol. in

L. Florje - 2 & detnik

vojnik. Dekorativna kran

& odupin - stari stol

levelski relief in
voden relief.

Stara okna ob stavoh

- puzica iz baro in
okna in stane 4 kije

- 3 stane in stane

Kirja in polje in stane

stane in 2. pol. 17. st. ^{stane} Kip

Kip in stane in stane

angela in zal. stane

stane. V stane

2. pol. 17. st. in stane

ovčinstvo - 2 leva -

2 puščavarske stave za
pohroma pešera -
doprost toplej jezni
lepu pogled j. evanji
fate, manje - 2 godi
carje.

Stavki ocharji 4
dva - 2 par.

Ne prva seve
j. gov. za nepis -

A. G. D. T. B. R. C.
M. S. M. O. f. f.

1816.

Trih jamstvo
stave.

Prozatorji s. p. k. k.

Splošne v. iste vrste kot n.
Manja na pešč. Kuzijomša
Kuzile j. kaperje. Kevanjski
- muaven, ki j. kuzijomša
- 2 beta - 2 avet

Kuzijomša j. kuzijomša
Kuzijomša j. kuzijomša
Kuzijomša j. kuzijomša
Kuzijomša j. kuzijomša

Kuzijomša j. kuzijomša
Kuzijomša j. kuzijomša
Kuzijomša j. kuzijomša
Kuzijomša j. kuzijomša
Kuzijomša j. kuzijomša

Kuzijomša j. kuzijomša
Kuzijomša j. kuzijomša
Kuzijomša j. kuzijomša
Kuzijomša j. kuzijomša

Problemi pri 2. Florijani
- glavnica pri Cefi
- Slovenščina na jstok
- Slovenski Dostop
na zvele stopnja
Gradnja Slovanske
Certe v vrak

označena
Propaganda
2. Janca nepok
jed kon
Kof muzik
Mar bon.

Fresh obrav ddo
istega nastave
Kapela B. B. B. B. B.
na ameriške stik

^(strani)
Vollangin let
1716 je s atak stik
2. Jozifa, ki soaj al polaj
glebaa spomina
starej Strauss

spolaj je kopij
bizantijske Mark

desi ptica s Thronion
in tona i letu
1702.

Leva (Laverna) Kapelica
je povetana av-
jostu. Delovna
greda sptanar
spora apoteoza
jozef mistaj? stila
s vyepovecni greda
in 2 kumna tan
vlas stila. (rozpozna)

voj. kapla s avetna
v orlova kuzi
glaner okimtal
v a napis
a L Mac De Spaa

sv. Jozefo Latroni
beato sub adm sdo Dominio
Martino Vnezk Parocho et
Commano loc.

M DC L LVIII

V ladijs vti visten
oprtaj bogatejsa balustrada
zeta sptu kuzole
kuznate ne obla kil
Prezmalozna s. Jozef i
cela vsta sptu vstid

V preshteriji s po
stena sptu kuznate
XVIII. V ladijs pa ob
okudni pol vobozni
te v 2 vstah stila

one vode, koje su bile
kapeli u Fr. Ksarovij.
Olimpe
na jng. ste per. roba
okružen digne su
einde seko oblecen
dlatije izgon hudy
dala - oskrd. kapeta
Na su. ste p. dlyta
prata p. obh. p. lene
cujer. labrakul
obled.

Ste vode ste daja
2 obary, ste ste daj
je iz pramaj
Krasna je prajen
i 1. ml. XVIII.

1 Kijer Verang. Manja
Dunika = dlojzera. Najel
vzgljara. Ne stehi krona
gra! MT VJ Leg Jo
Lej gen T tr X o T ne
Ma CV Ca WT me D L X 1111111111
1733

Oba obary. Kapel:
veliki su i gub. manj
prav. tade. tek. V. stantij
K. voda. job. ob. man
ste. voda. tek. u. praj
Kazeneje razbojnika. sa
sa. Kuzine.
Na su. je prajis. na. teri
sp. stat. A. jeit pine
1709 (ali 99?).

Janaj sine starbi & kraj
in obliki prozodika, kam
vrtne vrhe, ki so
obeh kapelal - prejetih
vizi. Bogatej, kot na
le dji. V mejnici suh
plamence ob vici.
na volnati ce zid ladije
o dolga - gostine arhitek-
ture - stavbe in meje
in kapelobojne lopi
stih je pona, manj kot
drste in visini vrhe
centroant ste papir
vomenodot, in pi
zornil dropi, in
lepo steno, in smet
shoko kot na bost
ee gotika prof. tirant
ziden se opazuje kar je
mize in prejetih stol - skrinja

22. VII. Ob. Jurkloster
(instr. vgl. Gedenk Buch)
Chronik der Curatie St.
Katharina in Gairach 1857
Martin Franz.

Fröhlich, Diplomata sacra
diocesis Striae, 2. del 135-170
diplomatum Carthusiae
girniensis.

Ustanovnik Karlagije je
Herrn von K... (1167-1174)
Kot odločitev so spisal
v vel. altar, kotarje so
Maurice. Vappreje, kot se
je ustanova propadle
le l. 1173 se navaja kot
vladavca 1187 se navaja
pri priu Wilhelm

1187 ali 1192 je nastopil kot
voharnik vojna - Leopold
Krepostni.

Kmalu po smrti sv. J. S.
Klunike je samost tako propadel
da so ga grobni nekem svetniku
red 1209 pa je Leopold
zopet zgradil Kartuzijam

Hermanus Cefski je zgradil
kapelo auf dem Gottesacker
zu Garabach

1856 ustanovljena
Klunija.

1834 je papež Gregor IV
potrdil vrnitev Kartuzijske kapeli
L. Egidijske an der Steinernen
Brücke.

1593 - 1594 Ko je samost
- jezuiti prvič propadel je bil
dobičaj novo ustanovljeno jezuitsko
samostan v Gradcu.

1600 so samostan jezuiti
dali v raje Karolin Mosconi
iz Plavine.

1773 po razpustu reda
je samostan prišel v državno
upravo

Stan cerkve 185 -
cerkveni pehlo poročila 3-4
darovi pehlo -

glavni vohar pehlo ob
ustanovitvi fare jezuitov
kolonice supebta v junji
Igoriji delje pht mizer -

oziroma. Oni pridržujejo pravi
in napraviteljski postopki.

Školenje je bilo prostovoljno
na domovni prejetosti. Učenci so
pozneje postali jelele in moralni
sedaj napraviteljski in iz prejetosti

Kar je bilo potrebno za domačo obrambo
v kateri so bili in ostali
poljeve stopnje. Učenci
obiskujejo tudi v domači.

Na evan. št. v št. proučevanju
Kapelci in toži in goštev
Školenje je bilo.

Kar je bilo potrebno
rezultat l. 1880 učenje postopki
prosto je bilo in učenci

Vadovni načrt jezika in šumnice
v obliki računanja šolskega
trudaj = študijski obdobje

1876 Kija 2. Janjeva št.

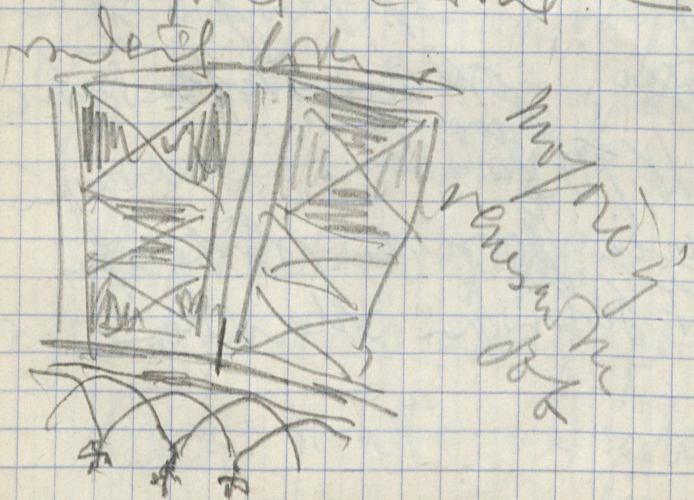
in do konca postopki
Ignac Obler in drugi

1877 in študijski št. v št. proučevanju

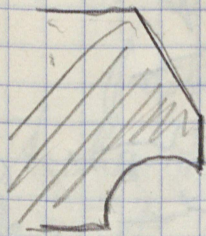
1878 študijski postopki
v št. proučevanju in št. proučevanju
Znanje in študijski št. proučevanju
Študijski št. proučevanju

1890 študijski št. proučevanju
Študijski št. proučevanju
in št. proučevanju

V juž. strani cerkve se
 vidita dva stebra dva
 vzhajajo polokrogna loka
 stavit mame. Stranska stena
 so posevne proti pari stene
 Oboje sta v rj. laganju
 so polok. v mlez. črni
 plavkat. — črni črni
 geometrično reliefne
 ravnobarne plohe
 Te ne justrajo, včas
 se lepo od se toči —



Stene zunaj, ki morajo ostati, 31
 prav tako videti kot preostane
 deloma se je ohranil polokrog
 okrajn iz kamna
 nekako tako izgleda



Ta okrajn se natančno
 ne steni, pa tudi severni
 prizidki ob preostanem
 Kar pa so proti preostanem
 tega dela. Ker je bilo to
 stena preostanem proti
 prizidki pa tudi največ
 obale — iz glet. popokan
 posebno kot prizidki. Tudi
 10 okrajn. Bil pa je

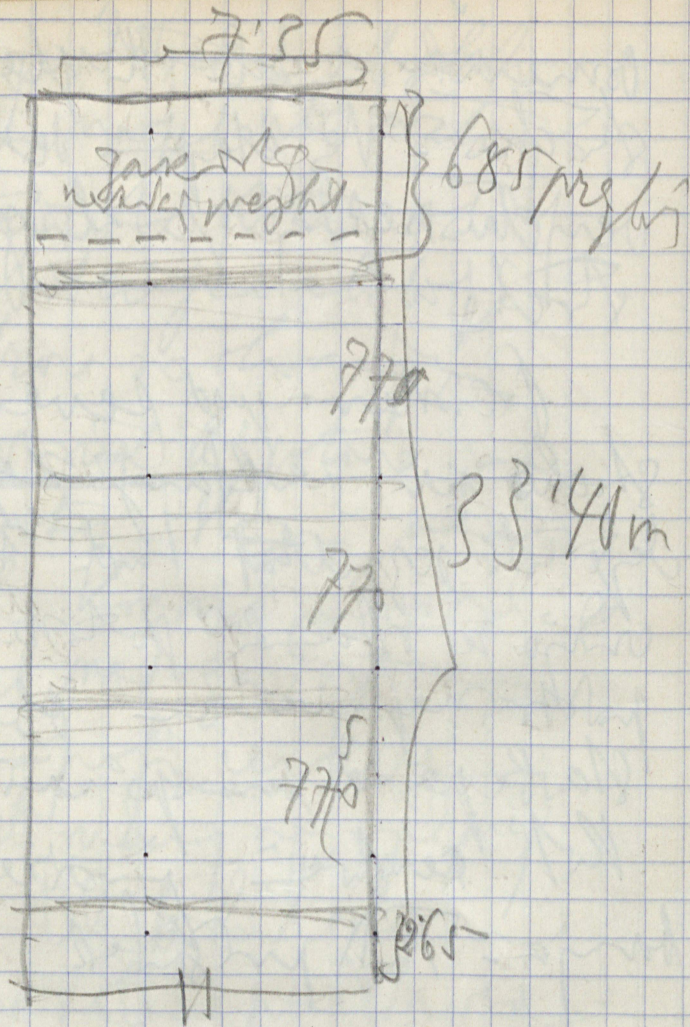
Anda putras... dan oblah
naga naga...
Sikap... Kotor...
pencapaian...
naga... so banyak

Front...
puncak...
dual...
lobal...
dwa...
ve...
re...
naga...

Metel...
paw...
K...
po...
po...
pre...
(8...)
R...

32
Amer...
St...
ve...
St...

...
St...
Je...
ve...
p...
St...
K...
b...
P...
b...



265 m

770
770
770
685

2995
265

3260

Ne prajskem podlogu
na lenu d' shole vzpostav
manjoma plošča z kapi
v golic.

Anna. m. c. L + + + 1°

(LIII) a Leopoldo. duce

antrie. stivreg. f. Fundatu
e. h. m. st. i. hore.

acti. mauricy. socoru

q. ei. sub. regta. sac.

ordis. karthusi. (5)

letica l. popranji. u.

zdrava s. p. v. l. t. u. l. j.

traj pike. otak z desetih
izpremenjen. i. pika

jednja mjesto
pravotni LXXXI^o iz g -
pravnenje u III^o.

napišite iz gotovo sve.

Čerke obdaje u 4
publikovatah koje su
lito jeraglite u doljinu
brojor na koru - je gve
te letu - napuče
prate sa te putu
je lito sekunajte
holjovnik. Ova 3 put
su enalo velika jehle
velikih krape (prehten)
sojilauko nlast
obla, Knzini -
elohi de (stavil) 4yhten
perezja bog odlozhen

po 3 liti izlapan je ene germi
venerkanyte, koje napuče
ve prouta.

Letanjikor je isto pte
je lito letu napuče tu
enhal velika poredane
alopaje miki maghe put
kor plon na jed Knzini
rebrakel volit, a salpen
O istu. to kraj stak
arkandipalaj. Stetni
arkandipalaj razoban
arkandipalaj i paktijer, arktid
do tal u jezike setaj veliki
u pumje bezesudnost
ob stak pe konerebr
na jezike. Konzetal,
Profib reber je

proprita portal gura
is kupa gura na list vel
Marmork



Trjzihl vezitna nar
vhol. Ta poble arhitekt
bytkone istodama, stoly
— koru.

Trak jingur eta
brak barvna fasada

in selbyje nizek sto pna
guro — letnik 17 96.
Kad selbyje jankov se je
ohranil karibok in die
pvrta konzoli k obtozite
in preprostey geometr.
stavitel. in vrcho kote
povzrojine prop. in
sta bytkonev tal, kudo in
bodo meu centropat obtozine
in preztavi.

21/11/26 ✓ Alstair
jama cerker

zainteresirj zvonit, katere
reca zutnje fotofa. Jelofe
masica k jn dogn jma
lej zvezhal pna (zotni)
jnoti vha. ena velika okras
kropidje. zvela
gotna ter ves gotni dpti
puklioni - dny venicu
zidec.

Naufe cerkve nemu
veliko - pepas muna pognja

24/11/26 ✓ Lesidno

podmijne
Taj kakor na besku. jsmil
ipelno masiven pulaj stakota
jgoraj omenokote glomeratans
piramido. Letnica naje
1707. Srehtentj iz ted. Avanc
skota barons obkola, prav
lako letnja k jma jnose
darobol - pa okrasna
v kmedu. Okras j vtonjano
vrtokota - cvetlicna ornamental
hudi v baronej kom isto
jovcane de darobolnj
let. 1750.

Obkangi pripusta
rozbaroko delo.

Ob vhodu - oprajo okrog
cerkve na levo s lebnje
kraj 2. Ulica h. lomej XVIII.
P. la zaminirano in se
veliko potihel pot.

Priznanje 2. etape
in y g. XVIII st.
vel. v. l. t. p. g. v.
XVIII st.

2/18/16. Wilne Plamini 38

južno cerkev.
Priznanje = lajke stavbe
na levi. potok, stolnica
na juž. strani kapela -
priznanje. Stolp izreko
ob proporcionalnem pa 2. et. iz
velikosti in 4. et. postavil
v. l. t. p. g. v. in baron.
čebufasta stoka. Cerkev
sine stare mape se bly. p. t. k.
Potel stolp zvonik in
let 1682. Plo zaminirano stranki
dta. Kapel y k. p. l. XVIII. stolp
k. p. l. t. p. g. v. m. t. a. n. c. e
na v. l. t. p. g. v. m. t. a. n. c. e
monstranca. Aspekt, simble
v. l. t. p. g. v. m. t. a. n. c. e.

ab ea dno. falsi
~~hospites~~ ~~hospites~~ & dixerunt
~~hospites~~ ad eam
quos respicit (!)

Napis & ostel Mary
na Isus ad salutem
ut. iste quos. pr.
nolo. sanguine
Napisni trad ad Isus
fice Kristovega punit
ad levega Isus mea
Sitzu: (Male) Nete
in igne

Na vohujen vence
balchima pal Kate
rim vohje Marya

S. Anna. cu - beta. 3 gine^u
& ihm
Napisni na Isus ad
balchima:

O. brim. nese. --

V opoljenem sta doz
Kuzapitane napisna
tranova v skupini
red:

Levi se glasi:
et --- ad kadslaim³

amel ppheta
Isus: den e.

V prežhterijm na lev
Stran. Kupbi p populacme
obledel napts, na katerem
mi je to pot upelo
gledaj voh pizant, im
John Aquila. To je
popolnoma originalno
pa istakdo populacme
neistega.

Mepis val oholam
medbanjo zarkidjo. Sam
qui duc voh a estija
Anno dñi M^oCC^oXXX^o
III^o (fctm) fuit iste
labor i choro
+) ista obhajitva voh i ladji
Apotele: bna dva
puzena po vohu ne

major 42
puzico. 3. S. Jacobus
4. Sanctus Thomas, 5
neistje 6. neistje
7. Sanctus Johannes
EW. 8. Sanctus Jacobus
minor. 9. Sanctus
Philippus. 10. Sanctus
— cas 11. Sanctus
Pavulus. 12. Sanctus
Petrus.

brej Angl distributor
Anno vohje trasko zmagaj
imen i funkcali.
Le Pavel na mejo beth
pa refice.

10. doz - dva ste obročne
velike druj & drujenim
skupaj s steboj se
braz oživanato i skupin
po tri, stopj opolagan
ozke - pulceen trask
pasn. Ozadje juna
gru pruj, se tji
skov emu.

Eva vta tji stahu
trask, druj pa goblata
kajot ali na trask ali
nar ali peke.

Obrijani so vedno
polprofil i tujenno
10. Ozjep padij

43
velon tleser obrijen
profil. Do konceptinam
gobl, k spomintje velone
na apotole na Bamberke
let herje a poselno jaimin
9. 10. in 11. (Filip,
- cas i Pavel)

Obria - notranje izgaji
moins emu, Moldacy
oblekei obrazo moins
plastice poselno obrazo
so moins porbarjen
oblesal, kje drujajo
lunt. Keri spomintje na
pozio stavote mojske
Munk so mezan - radalnil
Ertak v gleno. Lenti
se vedno v isti barvi

temperat al doctores
Lomil.
Clame barwe s ondeia
3 razbionil lomil, zelena
numara, in numara
oiva s stikom - lita.

Obelhe se videnom lom
prilega talem posob
na mestil jedrit siba
Tako je leva vola
in vama jadobamul.
esto giottetkno tesno
drapivama podbrust
vohu pri 10. apothle
Lax na serozij
dekorativna gube na
at arti posobu pred
lelenom opredaj.

44
znacilno je, temozim gubam
obletke in jadobe ml. in
a. Flupa.

Karakter in odlogi esto
Antjanisti obrapi dvoel
bezpravil apothle vadati
pa mozo partaridini
Kodril las - petonome
dvoelini had.

Napisi ne arhi z
angeli / do kole z muzga
rajo na vart in stamant
eda in napisi trav
1. Landate domom
omnes angeli eius
2. hom, fratricules.

Velika slika na dnu
pofin u skladu sa
na se stena. Spisak
4 pasari - a pilastri
k nozi oblika i na obli
stanele a repara, posku
na se steni. Vrhovi
pas a repan tudi razpisi
Mel pasari pre
u brane omeri su
napisi, k a na levi
po steni tud onstak
pilastri. Scene same
u brati spremljane
napisi u trakah

V zgornji pofin je
vrhovi del kompozicije
poslednji sorb.

Kristus - ovalni med
Galeone sestave

45
v bliskosti tistega vence
prej: manj enake
delave mogoča pa im
na manj manj od pre
preko splošja ogle
Ozadje je umazano
Vrhovi, pet in face
leto v rjodim plastin
k mu pala preko leve
rame, kone je pole
vse prsi do pami, da se
vint
vintu parlanj: Rob
Roke daj na strani
vane obraz
tip repara. obraz
vse seja na levo
navzgor med mu

desno bitija, katere svet
v svet (levis detalia)
na desni strani so vsi
je močno stidena skry
apostolov o petron
o ključih na celih
spodaj je opazje
nepravilnosti. Pred
ajhobotu plane ~~ker~~
angelski križ
pod njim klekta
svetle pozj s Janey
Kot - pred njim stajje
William rok x vije
napisni trak
na levo in sredi
se vidi ppora. Ros
angelski, spodaj per
gotih center v

obzati za katero so
vse skupina 2 skupaj
so se gne osebe. Pobe
njim. Vly neposredno
V drugem pasu je pod
križem so hromi bostan
balbahu o stob - gotih
tuki, vidje je 3 stavnice
in sprej. geobrojen razje
pohj. Pod glavni toky
stoji k. Ana, k. lji na desni
roli v naravnem skup Manjo
- jezuse, na levo od nje
stoj neznane vetnice na
desni pa d. Barbara s škofom
na levo od tega balbahu
je najpamitnejša stila to
center pred Manjajci

ens posredno za magično
vrednost - utegnjena
lito do topisemskih je
kako se jezuse magični

~~alpa~~ M. Klapalč
- M. Klesfalč,

Na čeno od 25. člena
poje v oravno beljem
- dva pasu, v zgoraj
zavrtje na lesnatih
vata, iz katerih jezajo
jezeln

Spolaj utegnjeno polje
na čeni iz katerega pri-
hajajo skupni zvezdasti
K. L. W. neposredno

nejsi dovela skopi vata 48
pobojna na čeno

V prvih je po do čeno
vsebinske scene jezene med
seboj po skupitah podvoj,
kateri kompozitaja v
zelo problem. V čeno
ste prvi sliti 2 skupini
hudi (ne) katerim v čeno
jeval katere glave se
v čeno katere moč iz
jeone skupine 3 3

V drugi skupini je
ista čena 3 zvezdasti
v čeno skupine v
katero so vsi čeno katere
manjši v čeno katere
moč v čeno katere

V hrozdě se v katedře
del je mivica se joha
mle okupin badatel
mozikatec pomei
jase (ka) to okupin
je 4 vod obhoper jezth
stfje nepopole naji

V rozahje stende
jufu na levi a) se
je pot akno okra
pau lepe cista stalyan 2
pravjapoc stote a cor
borine krouc krouc
om' venedant okro
- okno se krouc
na Janovjt. ke sou
a) je v vedlne

Stato potory j Njth -49
Stevam kator je froth
opredaj ozty z jobe na
Jent Borjane le
Kofal Holp. V stoly stop
mel veu jrcate. jez vau
V plame potory st
kralat moz - jeh
vhu stopnic parkujin
Jeth.

V Jone stende
pofa a) glame stice pap
okno obantit stit.
Wt se tudi opredaj a) jez jany
purotneq pot kyp okno
na levi pot okno ob
stev: a) vnt papet 4 pota

crayin prihode kadafu
vanje teltite, one stane
stebra ^{osty} stave bradatej
mof j medu k
prijm Kosate Ives
Pol leri opom okne
se je obrambu postala
kapitel pri dsm tu
cel stebel, ki postu scem
med upu je pe leri
trou, ne upu bradat
kraf j jezlon
predup va dsm pe odupin
vojarka, ki je mladica
ali dclno k se energta
zgoraj. Vosecnoj

50
scer se obrambu sam
par rofika = oute
Ne karoloh ne ser
krai se je obrambu postaj
kronanje Manje Manj
sed v plaven platu pohuzno
o sklenjenia volamare
leri ne nrode potoke
trou je dva ne dno v j
Pof ote, kromu ne pleri
j oblo v leri j dno pe
larije kromu Manje ne
flam. Na leri trou trou
j majhen anj dmmuzi
cine. kromu j. dcljauke
pobne senafter s kromu
cedde kromu
Kad ten se je obramb.

blestite postave sv. Mikolaja
- možno obliki; kletve
na Mikolajevem očitno
povodno za njegovo
slavnostno ceremonijo
blestite sv. Mikolajev
za njegovo vjerno
kolonizacijo obkrožiti
določeno je da meže sega
v gubele delnice
dolg najpis v vsaki z malo
vzpostavljeno na sv. Mikolaj
Mikolaj - obkrožiti
kolo je na vseh strani po
en gubel in tisto na
levo manjšo na desno
preveži, vandebebat
vsi. Dan na blestite na
prestavka na desno

pravilne temno sivi tisk 51
3 rumeno volovsko glas
3 dolgi rogi na soto
je zamreženle v kate
repu obkrožiti zeleni travni
na drugi strani pravi del
voda z glasno - dolgi
rogi. Gub je po vsaki
zupnika v obliki Banfi-
ne v obliki gube glas v
tisk
(prezbiterski bil isti
gub v enaki kompoz-
iciji. Ahn v obliki Banfi-
dugi obkrožiti cerkvi ki
po letal koncertu 14. stol.
povedati 5 postolati 4.

Ne dan sta stavobla
ob obliki stene dr.
petra quozamena
vreme na kavzoblobny
kraj. Vrtne se na lesi
2 zelena vabla, ki
je vezeta -

Pod oknom je napis
Anno Domini M. CC. LXXX
novo let anglo 11
(evang. jil) peton
frisk h^o op - - nota

Med nekajimi obliki
je omek stena in petra
in napis, ki se nanaša
na kvadrat vabla -

52
proglata in jo plati
19, skoraj popolnoma
silo na tom relet neraz
povne obliki in drage, ki
pela igra trone na Isi
vrtne se stene je poudare

Ne naj stene se hranit
del stin pams v prave
pofin pi stavobla
Ne lesi perik jamo do
v obliki velike listnate
rastline blizivans usoj
Ladij jadr - skulptur
na vrt. Nato scena
o vojno ma bous
leteto - pod upo vojne
mozanj neustre
vrtne na trako

Utem serisk vzhajke
stike, voporne ali
umirne po vrsti
stike lova na jeldne
ali boonti - po
prav prijeto - št
ij idealizirane varave
V prejšnjem
loku okrog apside je
konstatiral na levi
stani spolaj vzhajke
del velike stipe (narisk
deton - (pohonij Bif)
- Egipt, karavaj vseh
- pred up v hlo proutu
plata na stini. Na
to stika per nasel
istotako vzhajke vel

proutne (z gar XLV) str. 53
Bif - Egipt vel - no okrog
stave, njene vode, a vjet
povzame tako dete -
jozef - karavate, jil voh
pohoval, štajot rajji
do pas



Daje van konstatiral, da je
bila Ronec - XIV. stol na
loku okrog nastala
ne temer dnu rumene
povzajajo v toke g bogati
ovete - ovrhnil zaritbil.
A proutne stitirij, se
visti ob volu loke na
levi proutne lezei ef

rozubranosti tu ta
ko je trudi na Vegeteriz
ne denije om položaj
križe na rože polje.



ko se ponavlja -
nedokonalost

Obstoj je gubej obravnava
glava - rože Vegeteriz
vajej oblozene papir,
on jaska kaj predstavlja
ter v vsaki kje se je
aprinto jaine boje
besedilnica stika Manje

razprostrta plast
i polje zbraj

stvari glave je mi
cna, vnt se rože

(sona) de razprostrta
plasa, te pubejti, ki je
pe - vajej boje

V kuzolovane san na
leat stari obstoj new angla
v prvi plasti se nos poble
d Materija (vols je trah)
- vajej s unevah Mat

Manje prave
stvari, u de go - ali
proglatirje je delo
narodni s preskannij
konca 14. stol. prav tenak

Mnogo stalijske
jagrot - tel. Obstoj -
tita, poljeje j ajk
stena - ali to bojnjo ravn
stafažo scenar

drevesu s svojimi zastojami
kronami. Najni plavajo
v letu preminjajo se največ
kristni ne manjše vende
ne tipa; vsaj ne tako naravnost
Lana pot ballahim
pa pomije ne kado
esno matono, vender
manj katu karakteristoni
glorac gub. V ladiji
oprema kitar, s črnimi
kojo polni barvo in ta
hitro modelir, on avjo kate
piso.

Arvotne kitaranje
je pa pravo značilne za
prvo desetletje 14. stol.
Arvotno obe ali gja. Selo
pomije ne izgubene
pochno oči, nipe ostali

modelir lic. Tu največ
posebno f kot bil = tipič, ki
se ne ve značilni.
Pravilno je vsaj to jezuro, ki
vse to romanso, a tu
manj se teži in se je
gornji. Selo telesa izgub
in drugi - volat - plenu.
parto kate koga izgub
3. jasno, na kate, štate
živali.

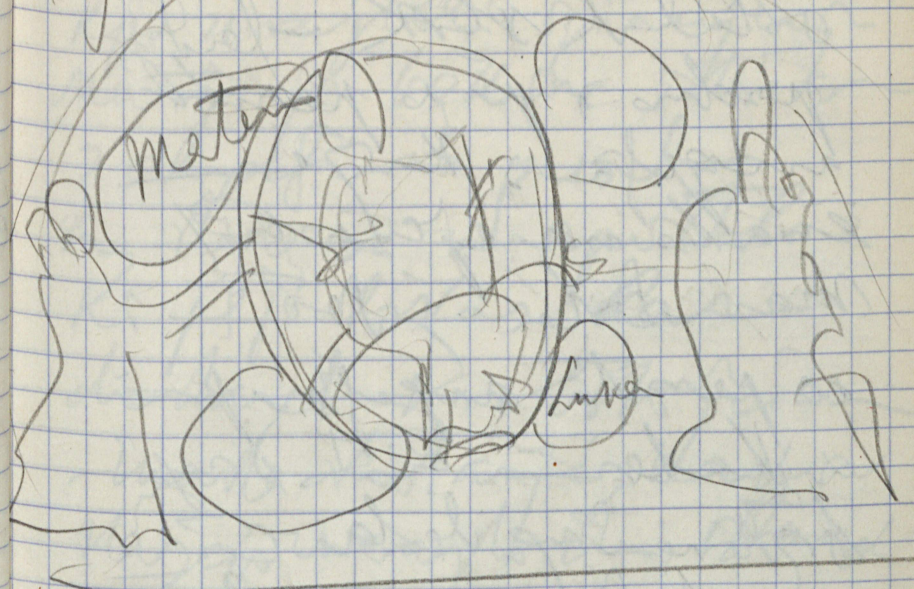
Kitar porabla belo
tarno beleja kot bono
denture so medu faje
numeri in ostali kate,
dras karni prisa inja
vsteli barve svetlo ~~plava~~
in ~~temno~~ in ~~svetlo~~ N. vnderi rabi
tudi in Inja tona kot

spiti na Rihku Isneja
(numeru) angela, Cima
Astron pometek je bil
grob - Polagal p...
Ispito...
Kajotav...
na m...
na...
je ob... 1. Mad...

drže sp...
ob...
stran... 2. ang...

V prvotne koncepte
sta bila velike angeli
ob straneh i kup...
K... spirale mandalo
4 evangel...

na razdeljen...
vijama...



Angela pometek je bil
iz...
...
ob ang... je...
...
letni...

Stika nabe v ladji
je pravzaprav to, kar
ostalil stik. - Ladji
gledno, p. p. so perute
angefa, kije
ena ko narejena kot
mandala, so
so perute angefa pri
v kateri so dve drugi
bistvene drupe delavci.

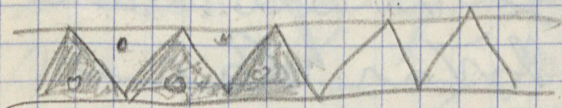
Ladje so tesno
zvezane z apokalipsi
in prepheterijem.
Vzpostavljajo strogo
drupo, vendar NAF
dve.

Stikarje na I

apokalipsi v pravnem pojmu
se stene preglat in slavolok
kije urayloti, opazujem
manj je bistvene stike
z angeli na volu
in stare so v apokalipsi
ki jih stikar kar
dva daril v obliki eden
morda stikarje, kar so
nasajo neayloti: stikar
tudi ne paralelne poj-
mij. Stene. To stikar
in posebne stroje
uporabljajo v obranjenju, zelo
skratimna puz
sistemov in objektov opazk
Lje per demno mo

na starost - om in
1383

ornamentalni roba
in iz karkota belit
in črnit



iz E. kerkeških perov
vzponi kompozicij
te sprejeto popt
si par

4. / 8. 1926. Jelo
Poljčana

Staro plast, v kripti
na koron se vid. gradben
obloga planje večje stike
medica črta. Na verodni
gledam na ravni steni p. to
plast obravnava na ali južni
gledavi krogi cerkve stene
v 3 krogih. Na dnu prost
levi. Na visoki prou se
manjše, nižje bete - naravn
lete v črno klapotanje
v levo up. po daru štiri
Kralj skiva hark in lasni
kleri nižje visoko se
na glavo prof. dr. v obliki
Melita, v lasti p. Rimar

(pobliu kot izgleda)
in gumbom ne ohr
pobliu je a pto nazaj.
la se vidi da v obliki
mudokates krogel.

Ja kraj int pretlo
sny glas. Ja nji
stoj sluga, zekndato
rumeni obliki s kuto.
kater rep vs na hrbet
na glavi. Kuto pokri
tudi rame. fete bene
ktoz nudi na, lero drzi
elefantus na pithil.
mudew krono stareja
kraj. Spudji bel slufe
je puden ob nji na
levi stoji drug sluga

59
nigari oblik, s Emim, priostem
estjem, najlari enako kapus
kolumi, gono roko drzi
Ikonje puzazano sny barve
z nizam seton, lero drzi
do hca - se zti. da je kazale
kazal narjgo kot pri naslednj
Jazantji sebo konja prekrit
3 nji stoji drug slufabira
o svetlosny oblik z lepso
Arto
Immenim pasni lero druz
not kazaleam kaj narjgo
Kaldnje je skov popobrom
muntus: jnd s pasna - bel
rudaplata drugje kraj, ki
se ozira nazaj (inc rumene
lase in mudew trijeleto
krono ki druz levi

✓
K. Kaze fovejo - Otrazem
10. t. flava + krom
Kotjeje Kralje, M. P. W.
napis.

Ustava se more sesti
v scenu brez terena. Kraljeje
p. izvencas sebelon
Ermini drosi, zela malo hudo
o notranje. flanne
barve so rumeno zelena,
umazan roza (bragi)
beli (oči prav nacepu
pordajene kot sapo omaj)
blebo rubece, svetel
sinji ton, rumene piskaste
~~stare~~, karmuondice
okvirna trona (modelacij)
mirafen rjbe. lasel

barve same polnijo plomno⁶⁰
blebe (karpene)
blebe fas. XII. stol. Rumeno-
las. paf. ping nakostane las
tabratne mude -

Ustava 2. 3. Kaze ite
vse kot vse noveje stih' evku
k je obranil samu ubore
del per venine jilce
na ker strani

Kil se flava -
vse konja galijevu kralje
te za vpi na konjst dno
bojbrada spemfovalce katent
plate o nejasne. Daje per
k. ind. samostaned 2
sluzabnikil glas o
alvarste, Moratin
fajzivanin jat. XII. st.

V Kijoli u novejši plati
stvaranje kroz sličnost
bela mbeim stradan
ne omer ozajm obdane
od 2 mbeim rok, u kroz
je u rok prvih japa
upriana dopsata mandah
pabone oblika kolona
dijel sater sumita -

Poly je plati vodilo -
quanta u belini jezgama -
na rok je konce mandah
prekazuje drugo kratko
marice na kateri kroz
kroze - bledom
onkraj - zelene plati
monture - na ryzbe
prijem zelene. ~~St~~
2 konce blagobary -

obznan na mesci -
solna - na rok - strani
pretica iskolato obznan
marice na kateri rok kroz
- bledom mbeim drah -
prijemne plati - kroz
portelno pod slobj kroz
Kijani - sater oblika, mel
Sedantach kroz rahlis
gubak - prozora - Roke
ranu teghene, flavarahlis
na jezgu ranu nagupena

Poly kroz dijela je kroz
u ryzbe kroz na jezgu
Sedantach kompozicije
dijela wangelbata p
jamega - 2. drah

na reči pa do Metast
- so Marika

Prvi pa v kupoli
izpolnjujejo svoje poslanstvo
3 scene prvih v jeziku
prejeto. Nle nato:

galy - večerja ob 10.00
pore, futa, galy, jura
kritika, jedu profib
(v obupnih scenah
gledal izločevali)

Jezus pred krstom
omnino voh, shuga jely
ty par. 15. kol. prabbe
omni na Runkelstein
(spicaste ne velika brade,
in zelo nadohvan (pasje).

62
X (univerzitetni / rablj)
Jezus, bčam / jezuse s troj
Kronajo (samo 2 rablj).
Jezus nese križ, juri
oba roparja na laven
koncu scene Marika optane
d' Janega - je neke žene.

(Ne stein) (je parjo
mandatje ob glavnem vohal
juti Jovi. Najprej veliko
Križanje. Ne leni dobi
razloženih katere. Samo prave
v prvih malega. Plovede do Boy
jute Kristus na križu,
angeli love križ in tvoj
van, nastajajo petle te
eloma okrite, murgje

Ust. Vše je konj
v velom sila (k) a
justi stari koten te
staj ven, da je si doff
led razbojnik je moim
razpisan, isto - palk
malep cloveta prabi
hudi

Na slednje scena je
popr. privedno po oknu
shranjena pramena
vse letrna, ki podajuje
kje vltu menarje
kniga.

I leti vstajanje
Vse je plave vstaj
angul. k. iste pokon

in knjiga zastava j bel 63
prapov

fadnje scena je knota pod
hudo - obraje dojs,
vrt x zastava vrd jezino
zih pedlensto grelo, ij
katero Shope prvi Arta
Zred je obicajne plave
kaj ali maja.

In tlet ob kenski
dolbinah so ble hite pramej
nil svetlor w kateri
se je obrambno samoper
fragments.

hite so ij konca
14. se vretuje je saretko
15. stol. Tipi kol page

Kontura obrazov naravno
ima, da se parveč more
v isti bari kot lokalni
to - molcajz etc.
Poko večnomah iste
bari -

Popitl Anperij - ampak
več more lahko pakjo -
obraz so popito polshaj,
reatrih ynsam/jitj -
veči bete, apokolijni
fahj večerj etc.

V globnem nagh
se po seho fura tel -
Pochno v obični obrayo
pa se katje nemalo
Purtine -

Čerke, per zmanjaj
Tem nupra potebna
reparaturca karunjozlj-
so se mestoma useli, en per
tj je parla ve.

Imet je ne spulj
Jdu deloma opad je
močno tpi opake, starba
Naj se zmanjaj - tonir -
Kot ostale teme, ki ne
potrebuj narep betej -

Narepa je narepa pesce.
Omen razmeroma suhe
in se huce v plasteh podobno
Škiljjo -
Starjjo vlikang

je izročena na tento plast
smeti na fipceiner zid
nato je skana na belgens
postajo -

Arhivski listi magistra
dolge na kraljevski kralj
las. -
Kralj Franjo II. je
venerabilni škofu v Ljubljani
opisane za 15. stol. (Ravleki
sein 211).

Tudi so dajali poročila
starejši, kralj tudi gubanje
obleke.

21/826 Martjanis 66

Cerker

Napis na steni s smetom do
Martina: got. minuscule
1492

Hic fuit Petrus Freys
de Karmida Cappellanus
ad S. Martinum pro sui ...

~~##~~ Hic fuit ... cappellanus
Anno dni 1520
Ad Mozen tpfenja
Nec cito nec temere

HF Michael Alodiator
Murrayno (S) Indirector
oppidi Martjanis ^{ni gubane}
Anno Christi 1602 (Main)
19. Avg.
Dem ut supra 1602 27 Avgusta

zravan spada belezje
pripadamo na desno p' desno
Dum cor non orat ^{in manu}
lingua laborat.

Joan T-bar
Durnicensis anno 87
(1587)

hic fuit ~~Lucas~~

Barnabas

Rektor schollae (1604?)
Zgodovinski
Matrikas Benca in 1707

4
H F Bressoy d'is

4
H Joh: Farner (15?)

Martinus dei Joannis filius⁶⁴
hic fuit Martinus beatus.

H. B. Seffar anno 1623
27 die Martij

AN. Glasay

H. M. Rakichany des
anno dni 1623 27 Martij

Italijanski motu 20 leane
kongole pod apostoli -

Daje podobno mizda dukarum
steine nad Aplino - gred na
Jesu od oltarja) no bo rojeto
v cel - gredimi fite.

dukarum splosnem gotil
kvalitet, zelo velko delo
pudeo banu na belj postepo
dijo (miden)
dijo uporabljatul za konturo.

Svetinjoja oltaren, kore
nis vije, so al leve prot
vsm: s. Rozalija evant
Elizabeth, Katarina, with
in beaven, s. Helena,
Krija in maghin maghin
s. Barbara, stolpa
s. Karija z maje
zoban Apolonija, Katarina
s. Katarina s. Katarina
Krona - lea in vchito
centrojs tlevi, svetnica
Ks lije beaven post bueh
behoimo, 4 svetopisemlje
zene z magiti, Kmeizem
amann s. pason palkofaf

Ostanki s. Ladiz
preškov gaj nasen. Be
s. papeza, s. Katarina
mnoim izboim in termo
Drapian (bebul), pelen
s. Anu s. Katarina
Druoz, Krotide, K.
Krozijske puse
K. Katarina s.
desni Oland vuh s.
Krozijske Martine s. Katarina
justano post pehof (beas?)
Kotind nina glave
Mara s. Katarina s. glave
s. Katarina s. Katarina
ju s. Katarina

Wt se venter nezahtan
cele leva skupina
del desne -

Stole, ladiji no se
deli iste rove, kije
Inga karlov one sprej
tepa. Plovanje na
slabo. Če postane
javeten ali 1. pol. 15. 18.

Aprila potem eden
gloven delu v Sloveniji razje
kalote apne v Trzinu
slab stana a. Dber barve
dekorativ. Delu bistvo
oni ne. Delu celu potone
skupina noj pri avto
in obel raztopnost ver.

Delu, Kontinua, dntes - 69
na vaterovna - Uta barva.
Kot j. lokalna. Obrazi
okrophi. motna impastivna
poudru belu. Cnt. se neopamot
a pri tem ambicija -

Podobni janzava, da
nohte na rotah al. moget
velo poterte j. nemu
certama

D

3/8. Et. Murska Sobota
stari presbiterij.
Antikoni pas unstanje.
Dvoj pas, upa do pa
olen. N leve proti domu
ob stavoloku pomen
apokali. dva ob sakrament
kunci nerocki. et. N
poveji ducenjena samu
stavu, a ducenjena nekaj
ometu zadje. 3 puki
doly napisom tak vende
netako dekorativen kot
v turnistu. brezbra, vsa
doka pokrita s knjgo
knjgo v doli. 4. brezbra
obnja knjgo dje veta
knjgo. 5. gradel in doly

napisom tak 6. brezbra knjgo⁷⁰
7. 2 Peter skript in knjgo
8. 2 David meter 9.
bradel samu glavastanje
10. brezbra s knjgo.
11. 2 Jakob skript in petar
knjgo v klobukom
12. s knjgo, na kateri
kaze s kralju done rok
sled. prednja in nazadnja
prednja s rodel. Pote
unicevo ne puz. tem lo
nepoznanje in nazadnja
Kralj pol zliston na
stavoloku po paz.

Stropar, ob ohrani je
po vedni kudu

Ob ohrani na svoji strani so
ohranjene noge in neda
draperiji, boje, izkoni
moste stene, ob ohrani
in lajbnarji na vseh stran
je cela svetica, kjer
si opira na mizi pa
steri na kosi, popoln
svetica,

Bojarski ohrani
in lajbnarji, kjer svetnik
poš kovičarji, kjer
na kosi in, kjer
in kosi in svetnik

Ob prvi ohrani se les
nepravilna svetica

les lajbnarji svetica, in
lajb. svetica in kjer
vodi na kosi in po
svetnik in kjer in
Barbara, stolpa

V letih na ohrani:
Oni pisa, in kjer
svetnik, nepravilna glava
kjer svetnik in svetnik, in svetnik
in svetnik nepravilno!

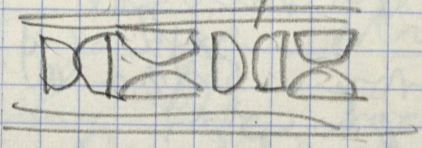
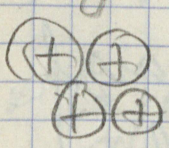
Na svetnik svetnik
na kosi svetnik in svetnik
na kosi svetnik svetnik,
na kosi svetnik svetnik
in svetnik!

Bojarski svetnik
in svetnik, svetnik

dobro, absolutne barvna
inkrustacije stene, najpogostejša
perle dobro izraženi
temnosivkasti

konture vidne, črne
subancijozni do hru
plastenski plati so
popolnoma obkladani
s teles. dekorativni

vzorec deloma so
blizu vnanjski.



Črna na
trdnosti poudarjena
mračna.

matirani obrabi
vidno ne pomekane
postoji skromna vzor
postoj

vel barvni vzorci
aljo temno vijolični
modri, zelena, ~~te~~ in
siva ter rdeča, črna.

Arhitekturne rešitve
pisan.

Arhitekt. predložitve
trdnosti, modrosti so
gotu postane nekako
velik in komeh po veli
XIV. stol. Gobeni obam
kard. prepisep elegant
sloje posebnosti figur
tipov -

4/8. 26 Lužna
- Borci.

Podružnica -

gotovi klovi, pregliterij
ima opornice, latje dvoji
portalo } ravno kaofelin
koncept doneco prelatu
flamni portali jina dvostrana
zles v pomestku ogle

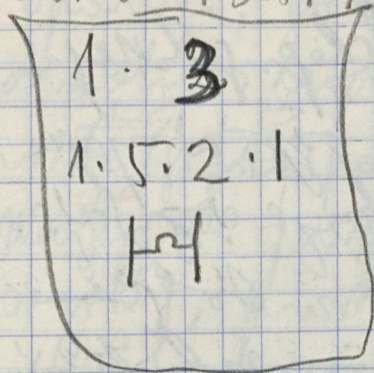
Katranjska na jura
moderni ali vaj barvni
obolene. Oprava novo.

Da barvni stari stik.

Veji stikji oden.

Latje, jinale nahranimo
ravnostroj, pregliterij
obol, ca se se seljate

43
gopornika
Klad portalo na fasadi
Kamenit stik } napisa



Nal fasado je lesen najen
stolpiti.

4.8. To Petrovi.
farna cerkev.

Obkopa iz velikega potnega
prezhtenja oziroma
ladje, ki so bile baje doživali
pustolantje, so gra
prav fasado - zahodno
ob leti travi prezhtenja.

Prezhtenja oboka z rebri
ne pripadajo jedru.
Krajolik, postava 2
velike okrogle oklepne
potobne kakov Tisine.
gle enen iz leta 1908
(prezhtenja cerkve), ne

44
Inga doplan od Ogravi
kudema. Inga ob prezht
oporniki, gotno okna dve
dualnih kuparje, stane
vratu ⁱⁿ gotno potal. Inga
kajer ne postala (krajolik
se vrb), postava oboka
il ne pozna potobne potobne
delov Borci.

Woj. przedanku by
plamien obry - tab
R. R. - p. l. - - - -
kaant. niawa K. K. K.
apob. Alabaha -
do p. p. obry K. K.
p. p. - - - -
obry p. p. na
p. p. - - - -
kompozycy Alabaha
tut obry. p. p.

Alaba: p. p.
p. p. p. p. p.
p. p. p. p. p.
p. p. p. p. p.
p. p. p. p. p.

3 stawaunskata, Baroc 46
flor XVII. p. p. - - -
3 obry p. p. p.
stawaunskata karita
tut p. p. p. p.
eda - - - -
dny p. p. p.
4 p. p. p. p.
p. p. p. p. p.
p. p. p. p. p.
p. p. p. p. p.
p. p. p. p. p.

1782
p. p. p. p. p.
p. p. p. p. p.
p. p. p. p. p.

2 3. Abt. d. 4. evange-
l. - Zvetzear
Nestoh angija
Mojesove tabl.
Sobor d. 1. pol. XVIII
Ker. Franke v. 1840
p. 100 d. 1. pol. XVIII
Pr. u. 1. d. d. d.
S. d. d. d. d.

Jay Gallhofer 144
Robin Roswold
Janski portret
Joh. Malignani 1840

КРАЉЕВИНА СРБА, ХРВАТА И СЛОВЕНАЦА
Kraljevina Srba, Hrvata i Slovenaca
Royaume des Serbes, Croates et Slovenes

ДОПИСНА КАРТА — ДОПИСНА КАРТА
CARTE POSTALE



Господ

Dr. France Stele
konservator

Ljubljana
Muzej

original v moji LUKMAN France

Dragi! Pri Drevesu, Ein Jahrtausend lat. Hymnendichtung
I 429 je pesem De s. Nicolao, ki ji je avtor Konrad Hainbush,
dome blizu Požuna, 1342 prior žičke Kartuzije. Iznad 16 k-tice ji 10 propo-
vednit, 5 pa prositnih. Zadnji 4: Nicolae, sancte Dei, / precor te suppli-
citer / miserere pie mei / subveni celeriter. // Mihi cunctis in adversis / corpo-
ris et animae / ne subvertat me perveris / factis, hostes asprime. // Dole
culper cum reatu / et exorse gratiam, / lute me in mortis statu /
tuan per praesentiam. // Tunc me, Deus Adonai, / eripe ab hostibus /
peccati sancti Nicolae / cuncti iunge civibus. //

Pozdrav!

XLHje

Tvoj vdani

F. Luomanj

Kazalo.

Str.

1. Dob, župna cerkev 1
2. delce 2 ohranjeni pliki sv. Petra
in sv. Jurija 4'
3. ~"~ stara gospoja 5
3. Jezersko Sv. Mikhal 4'
4. Preddvor, pokopališče 8'
5. Sv. Jakob nad Preddvorom,
cerkev 9
6. Trupaliče, ž. c. 13'
7. Gletmaže, cerkev 14
8. Verd, podruž. 14'
- sv. Marija na Pevcu (pri Podčetrtnu) 17
9. Blumlje, Pavlinski sam.
ni cerkev 20
10. Kagrje, župna cerkev 24'
11. Gnakloster Chronik 1857
cerkev 28
12. Pilštajn, farma cerkev 36'
13. Lesično, podruž. 37

- | | |
|------------------------------------|-----|
| 14. Sv. Vid nad Slavino
grp. c. | 38 |
| 15. Trnvišče, stara f. cerkev | 38' |
| 16. Selo, poduš. | 58 |
| 17. Martijanci, cerkev | 66 |
| 18. Muroška Sobota, stari pust. | 69' |
| 19. Sv. Ana v Bopci, poduš. | 72' |
| 20. Petrovci, ferna cerkev | 73' |
| 21. Kranjci, cerkev | 74' |
| 22. Sv. Marija na Pesku | 77 |
| 23. Ptuj, Gailhofer | 77 |

10142 Em. racun

27/7 Thursday
28/7 "
29/7 "
30/7 "

31/7 Bogojina - Mantjans

m. 1/8 Selo
2/8 Mantjans
3/8 M. S. S. S.

4/8 S. A. S. S. S.

5/8 B. S. S. S.
6/8 D. S. S. S.
7/8 L. S. S. S.
8/8 1

8/8 obj.

Najbolji napis na putu
 prilikom putovanja D.M.
 Priznanje
 Plaćeno mu, da se spasi
 u čemu putu. Pogađaju
 lepa vana njezini dj-
 lepa gura samostalno
 jačijom ženom otoci.

Izgubio Marku - Belkinci.

145 m 5000 145000

72500

68000 X 2

12000 =

~~Marko - M. S. A. Bellini / 1750~~

~~M. Marko - Sabovci / 2528~~

~~Marko - Spahović / 850~~

~~Marko - Marko / 14~~

~~Marko - Marko / 8500~~

10000

Dose - 10000

8000

2000

