

IX

To Helen  
IX



24. Znamenje poleg X 1  
gostilne pri Mjavnem  
na Babstoli pri Trzinu.  
Pielà, Les. Nale 3 pardi  
visoka. Les na peldju he  
naslonjaca podnj obkela nleca  
plasi, ki je potegnjena cez slaso  
je plas - Polchromanica  
hava - Nale močno upoginja  
3 zgoranja delon klesa -  
zvojo fero. Na kolemič pajo  
tefo kinsto 3 lemdentuko  
Denega opis - za hribto  
lewa je Nje za levo rodu  
kinstova bene vis dol. Moje  
na Nje na Matijnem  
platan Nale navadno  
ampak same ne tel



V. Karjalainen kirj. jaent. kirj. kirj.  
Etsi julk. kirj. kirj. kirj.  
Kirjasto ja kirj. kirj. kirj.  
Kirjasto kirj. kirj. kirj. XVIII  
als kirj. kirj. kirj.

Ne kirj. kirj. kirj. kirj.  
Kirj. kirj. kirj. kirj.

24/IV. Kirj. kirj. kirj. kirj. 2  
Kirj. kirj. kirj. kirj. kirj.  
Kirj. kirj. kirj. kirj. kirj.  
Kirj. kirj. kirj. kirj. kirj.  
Kirj. kirj. kirj. kirj. kirj.  
Kirj. kirj. kirj. kirj. kirj.  
Kirj. kirj. kirj. kirj. kirj.  
Kirj. kirj. kirj. kirj. kirj.  
Kirj. kirj. kirj. kirj. kirj.

Kirj. kirj. kirj. kirj. kirj.  
Kirj. kirj. kirj. kirj. kirj.  
Kirj. kirj. kirj. kirj. kirj.



glo/W Kamnik  
Zale.

Zvonik: 1 bronast zvon  
na <sup>telesny</sup> telesny  
Albert Samassa - Ljubljani  
Jf. 1791 + 1888

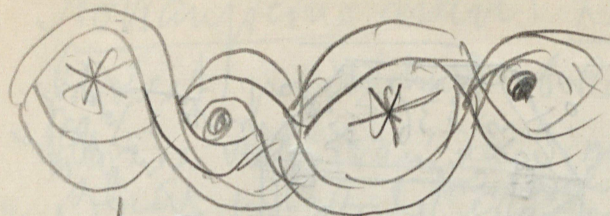
<sup>svetaj</sup>  
Lr. Janezu sv. Mariji Tne

in sv. Florijanu Jaroval  
Janez Oblak delan v

Kamniku

Ma telesny <sup>relefi</sup> sv. Florijan  
Tne Mariji in Janezu sv.

zvonaj ornain pas iz  
rozet in rastl. motivov pol  
nijn <sup>vse</sup> Hedonov

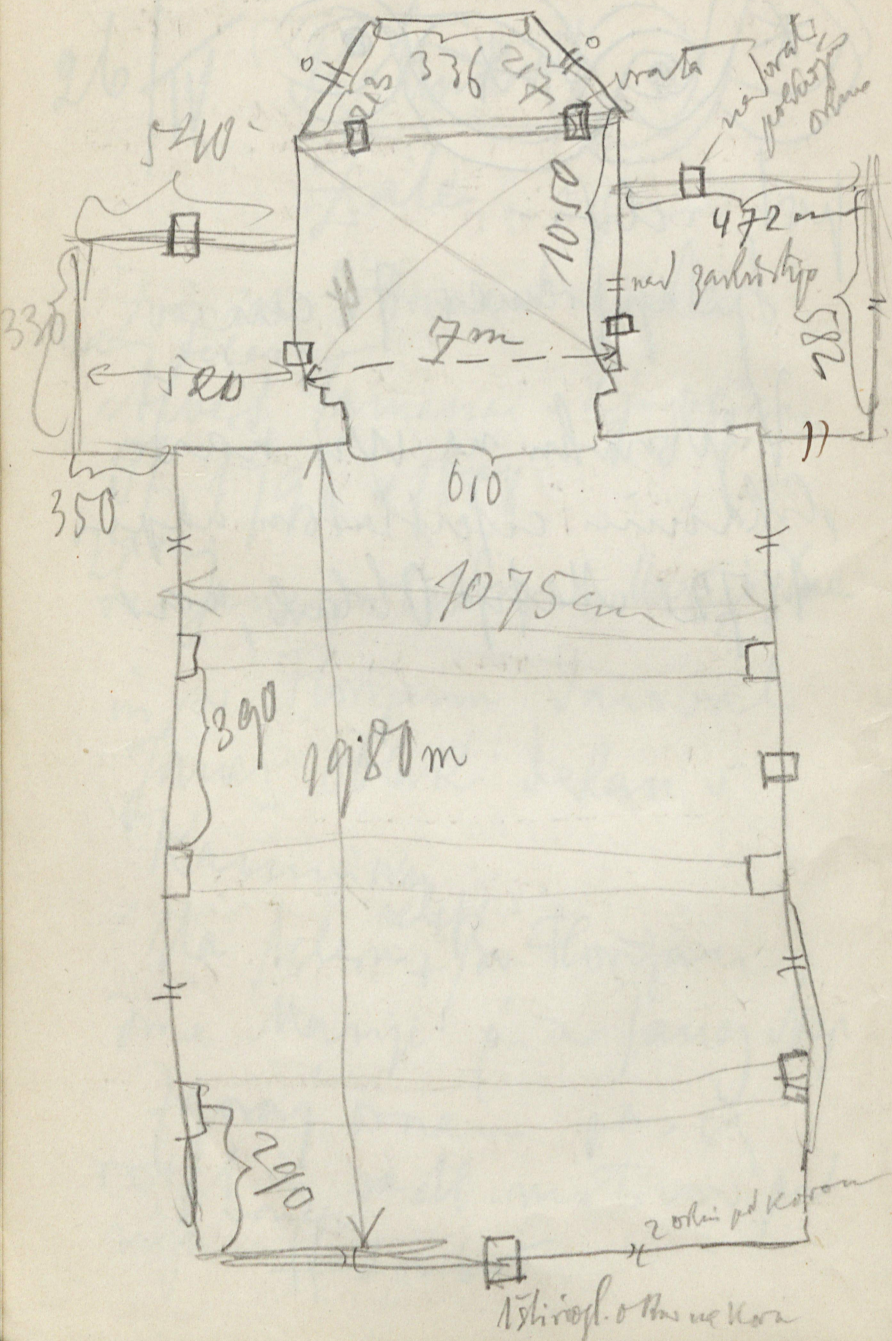


pol relifi.

Spodnji premer 74 cm

V zvoniku ne vri na  
stikanim cifertlatom napi  
1872 Matija Oblak, vas





Notranjscina cerkve: Ladija  
 izdelat pravokotnik obokan. Obok  
 sloni na vsaki strani na 3 močno ven. (4. d.)  
 stojičih pilastih, <sup>in 2 oselinski pilastih (4. d.)</sup> s škarjenski kot  
 nosilec strop nosičil lokov ob  
 stenah in preko ladije in penja  
 proč.



Usaba tako postala kvečja  
 je prekrita z navdignim  
 tono, ki je pa vzdušijena  
 in kontramane kot  
 močno polklastna na  
 strani razvijena kapite

Dual stran oltarja sloveč na  
 geometriam kombiniranih korzdal  
 s pravokotni kapitelem.

Na vsaki strani po 2 št. inšp. o. M. u. K. o. r.  
 okni s modernimi steklenimi  
 steklenimi. pod korom 2



is na korn eno - vse 4 ogleda.  
Kor stoji na 2 kamnitih  
stebrih z močnim entazis od  
stebr do stebra postaven lok  
~~stebra~~ hri. hri. Križnat z ostrimi  
robovi.

Na korn zelo lepa balustrada  
sivob. valovito preripajo se  
trank, ki prehaja - platišče  
vse se vije listne motive.

2 pol. XVII. stol.

Večje imajo zelo pripravo  
omara hri. večnoto oropane  
to velikih predel.

Prizbiti Kor: zelo širok steno  
loke z večnoto postaven  
lokami / isto velja za trojne  
loke hri. ladijo v prizbit.

5  
Lod Križnat z ostrimi robovi  
to steno na steno ne pa na  
oporni arhitekturi kolu ladijo  
(stene ladijo so pol steno do vha  
ometane!)

Jarž. n. 3 stranice. Omara  
kota

Vel. oltar plinban kombin.  
nacija stene ko loči prizbitan del  
od prizbitenja, nad tabernakel  
se vpiša steno v veliko pol  
krogno zaključeno ipotiviz na  
levo in desno menzijo zua polkrogna  
vratna vpišana ja pchul.

Menza kamnita moderna  
z reliefom p bronjem kronane  
glave Kristusove -

Tabernakelj lesen



o tednih baldahinov  
in ca. roke XIX. stol. Sober  
2 anglija ob njem in 2 pol  
XVIII. stol. ite roke Kol  
8 skupina med oltarjem  
vse besno.

Ja oltarjem pod lokom  
na levi tabern. (evang) stojči  
angliji, (rito, Isus (Tobiya  
angeli)) na desni drug  
desni kraj ob nebu ob levi  
majhen svet v popotni obliki  
spetna patra med Tobiya.

Spetna obrobja prostora  
tamjelen gata in zlatini vezje  
med in pranjami.

Na gubelem podstavku  
za odprto gnočka

Manje) Tozifon. V svet od  
dihomil na desni strani Manje  
na levi joze desne se stezajo  
vse in gata poljanje postane  
joze in levi ascotelo  
patra. Kipi so poplasceni  
gata in deloma lajvan  
delni naravno politromin.

Spetna skupina majhen  
ovestljene po rmenem  
strelu in 2 skupin po enega  
strosplatep in med njih  
obroplega obna v leve in  
desne.

Spetna stran oltarne  
stene in stene zadnja stena,  
Robur so vrtne, so stobane



prednja stran: plitkum pulta  
vel. kl. sebnj. vrata in pulta  
vel. vedle optine v vel. je  
zaprta in z valovito zidom  
stikane pulte vel. z notno  
okolju na vohu. delje

Na levi in desni optine na  
vratu plitkane tipa  
XVIII. stol. arhitekturna z  
stebri, kateril veliki stopnjavi  
v ozadju stenske arh. s pultom  
in poceni v ogledu oknu  
med stebri so postavjeni  
figuralni evanj. st. sv.

Kieromine g. bel. kanta  
negim domu Jelom pri  
Križem v levi in Ramev  
homograh bel.  
domu sv. Ignacij

Črna Križevna strazneta tipa 4  
I. menoni jezusovi ne držali  
v jarku obdani v lesi  
veliko driftem v gorah  
v maseni smatni s plaste  
Kraški muštra.

Na epist. strani svet. Juhovina  
v Koroški in stoli, melobradat  
roki pred stnem izražajo in  
ljubezen plavaji k nebu kot  
vsi drugi — sv. Janez Križ?  
Daje v Ambrey z bel. kanta  
in Križem v levi.

Tramvaji z zidom k bel.  
črti loka veliki optine  
zaprta je se proti vohu.  
Na vohu je loka bel. kanta



Al Katergorije vedeti jstori  
za olkano arhitekturo  
obroblyajo zanjela leječa  
name arhitekturi stanki bla  
& stebri jezita za zabor in mato  
eden venci dragi lilijo - vol.

Pol baldahinom in jardo  
in oblahor olkano ino Maryjan  
o kromo majhni arhitekturi  
gledejo v glavnih skoli in  
leve se bliza jurov kleto  
in obletko y ovirjo kojo obletu  
opravijo se ne knjizni prabeo  
z nap. Eoce agnus dei in  
Janez Kost, in Isone pa  
z olom z navodnim gest  
do Janez Evans

Pol dr. Hieronimom na jviden prav ob  
skem napis: F. Telouscheg  
pinski 1730

8  
Na jrdnji skemj nastotana kol  
folija skupini janske zamotijena  
arhitektura - stebri in pilastri  
jgovaj jzavnanaj arhitekturo  
jrdnji onep dela presbit  
in medni predstavljajo skemj  
vobete opredelaj gor - med ne  
deno in levo navzgor okrasine  
balustr in voloklo vajant  
evstram - ne skemj zcal  
skopi ne levi in den po ena  
skupina na levi 3 za den  
4 ministrantov v proji  
oblatit. jrdnji 2 jrdne  
skemj z jrdnimi skemjami  
nastotne ne levi masno knjizni  
ne levi venci in knjizni



Na levo in desno in v ožadi  
zadnje perspektive Rastromane  
tone.

Na arhitekturo se  
gleda največjo oblačilo od  
anglojcev in židovov od  
Boj oči. (Slobo pod uje  
Dr. Dul. (Golob).

Pod kopiranjem  
q barvo zapisane št. 12  
o kateri pa ni jama te in  
vark pomen kot deturca d.

Ray postane b.

Ja oltarjen I. pesne  
velikosti je x VIII. stol  
3 odvisni j lepini  
rastlin okoli motiva

9  
Pod Arhlon ne blazinski  
vost. S. Hyacinthi M.

I. Julianae M. in S. Simfonae M.  
Na zadnji strani vel. oltarje  
sklapan napis:

- 1) Quae cum in hoc ducatu  
Carnioliae nunquam et  
nusquam, ante hac <sup>(a. 2. m. p. d. t. t.)</sup> RECO (Konec  
prve vrste proji se razpoke,  
Konec konca poročala in  
postobnole ut den vel neyus  
cita se u RECOI (vprasanj  
v abjeti I. ab del M) ab R
- 2) Iatione hominum per  
traditiones <sup>sen</sup> scripto rehta,  
habita fuisset primo



loco (quodam.) et semper  
3) pure inchoata in civitate  
Stain, ac aperta in ecclesia  
S: Josephi in Salenberg  
per

4) venerabilem P. Bernardum  
Cerroni e societate Jesu  
Missionarium apostolicum  
ac tres

a) socios ex eadem  
societate die XIII julii  
a vesperis A<sup>o</sup> iubilaeo  
MDCCXXV cum (po.  
nra) bina  
b) concione circa

20  
intra et circa extra  
hanc ecclesiam quae  
Missio ibi <sup>voluptatem</sup> ~~etiam~~ conclu-  
7) ra est XXVI ejusdem  
a vesperis cum interventio-  
ne ipsa die circiter  
XVII mille £

8) hominum et tot prope  
communicatorum intra id  
octiduum.

9) ad Dei summi gloriam  
10) ac gloriosae sine labe  
conceptae virg: matris  
Mariae S.S. Anselmorum  
S: Josephi ~~et~~



11) In honorem S. Francisci Xaverii  
omniumque sanctorum  
honoram nec non L<sup>ti</sup>  
fidelium prae.

12) ~~pro~~ sententiam et futura-  
rum salutem posuerunt  
... anathema plebanus  
et senatus ...

13) civitatis Hain anno  
MDCCLXXX.

Na vany. Strani goollay  
gyoraj paje napis:

Ta altar je F.

Jelovschez na presno.  
skibal leta 1730

ofronil M. Kozelj 20<sup>11</sup>  
poznano v jeseni in zicer  
d 14/11. — 19/12

1891.

Kozelj ovestno parobanil  
velike poteze

V pregl. 2 steklena  
lustra z meringastimi obroci  
v parijski eden

Rovinska večna lica zanj  
nosilec iz v. X/X. st evant 1. pol.

Na vel. oltarju 6 veliki  
leseni z zrtoben rokoko omar  
mentu obtil zelo reprezentiv  
konil vednikov. lebro?  
Cene naj porobreno.



Križev pot. Veliko romne  
odprtine 62 cm x 77 cm  
deloma je popravljena

(Na 14. postaji na kamnu  
prel odprtin grobem podpis  
F. S. Equ. a Kwez-Thurn-  
Goldenstein Salisburgen.

inv. et p. MDCCCLII.

Kvaliteta slaba, jehuska  
stran slaba. ~~Stal tnd~~

Se potreba popraviti

Priznica dosti lep  
delo modernovetle pols.  
kromirano ca 1700  
stite modern

Na belustradi križma 6 po zvitih<sup>12</sup>  
stebrih seferind polj, senahaja  
bne les pliband plnateh div  
dobre kvalitete, posebno Breznja,  
Jena. Stebe pisate in skenade  
vsled pdelepa in prepelepa  
laha. hcv. sobrem tanju

Breznja: 1) p. Hieronim  
Rupp na nizkem postanku,  
razpurnj angelj ob njem lev.  
Velikost 33 cm x 65 cm

2) Bradal plešast prebničk fi  
mn angelj drži Ruzjo nad  
njim sloj = jangelj  
sv. Avgustin(?)

3) Breznjavizna zvenca



prozi okoli glave z anglijski  
polnobarvni zmešani  
oblas, polmerice s karta  
7 jabolkom - goban -

4) Ar. Jožef 7 litop - lev  
meji vojni vojni anglijski  
na obkrožil eden na raji  
rener ne glavo -

5) Bratol arhitekture  
s Ruzijo str. opoto ne  
deno kolens v razgovoru  
7 anglijski neobkrožil flo  
ostrel dle neayloce

6) Te boz postkobra  
Zadnje mlavostu  
istofarbo anglijski man  
up  
ofhajde nize Rameviti 3 zelezju  
moderna

Molsta blizu Menzija goje Ant. cas

2. Stara oltarja.

Na evanj strani - Lampi istobno  
kot ona pred vel oltarjem  
Menza kamenske moderna

Arhitekturno obo oltarja  
istobno ce n. XVIII. st.  
vred upol.

ob strani probe pribatevna  
arhitekturna zgoraj atrika  
7 dveje volutana ve  
prej probeju znaoja

Kipa (lesna) pr. Anton Padua  
vans, pr. Janez Nepom ac episk  
V atriki ovalne drhane  
platinu pr. Lavrencijem  
pr. Leonard (2) o pson in  
skof v opatje palaco



Pozzore Kozelj popravljen vendar ne prečnik  
 Stisk. značaj Menzinger  
 podpisati s potajnišem insem insem  
 videti vendar le značaj  
 letavnice, oči mnogo  
 grobje kot lastno ime dele  
 in pi p. a. Petrus Lyublj.  
 V glavni nizi: Kirka kletca  
 line j malo Manjše ob  
 pulsta kletca in joahimov  
 citajti v Kupje  
 Trii Cap VIII.

Recevigo concepit  
 et parset filium et  
 sociabitur nomen eius  
 Emanuel  
 nas to skupino  
 gloria angust  
 Kvartet samousta

groba - Platno ob ~~pod~~  
 joahimovi s potajnišem lev  
 manjša lakinja, sicer zdravo  
 Menzinger vedno popo hrom  
 predstana. Na Jozefu  
 ledno plesnobe.  
 Na potajni Joahimovi aledahinke  
 podpis:

Valentin Metzinger  
 pinx 1731. Obroolgi  
 v benem kotu  
 M. Kozelj renovirt 1867

Velikost v romu 93 cm x  
 179 cm. Polbrojno zavodena  
 Spodaj na meuzi v  
 orlovim sede ali 2 pol.  
 x ~~III~~ Pol. stika na platnu  
 Jozefovi a. Bozje, detoto



Fis MB. na Brezjal. Platus  
Dobro choaynu - Kvalitete  
Samonita manjlatu  
Spodaj dntom najis (Gotsal)  
Wahre Abbildung unser  
Lieber Frauen, welche in  
diesem 1775 Jahr zu St. Antoni  
bey denen Wohl Thore:  
O. P. Franciscanern in der  
Insul Schült den 19. 20.  
21. und 23. Juni aus beiden  
Augen sowohl Wasser als  
bluets Thrennen häufig  
geflossen, so auch aniesz  
zu grösser verehrung  
alldat auf dem hoch  
Altar dem Tabernacul 1776

15  
Velkost v romu 45cm x 63cm  
Epistolski stran. Altar.  
Arhitekturna in menze kolpu  
evangeljskem.  
Lesana Križa sv. Borjana in  
L. Rok. Plitbronnacija  
obeh altarjev modernu  
Vahili plika na platus Oval.  
Hismertizacija v franciska Anisley  
Podpis spolaj: V. M. pinx 1732  
Glavna slika: h. Florjan  
in drug sestrisk vopisak v  
oblahil nad gorcem mestom  
na voh 2 angelfasti in po-  
deljajeta nudiendata palme.  
Spodaj gorce mesto. Platus  
Kompozic. katol



veliko Metzingerjevih slik  
posebno na Stribu. Kvaliteta  
razmeroma dobra. Obrazini  
kolort. tipičen za Metzingerjeve.  
Sr. Florian v njegovem in po  
barvi hlak odsvayja v Florijan  
in v. Petra in Lyubjan.

Pod njegovimi velikimi  
sopodarom je Karmate postelje  
preko katere senca.

Pod njegovimi velikimi  
pozislna fantazija.  
Podpis na levi gredaj.  
V. Metz. pinx.

Velikost slike kot evanj.  
altarnj.

Na meji Betā,  
slike dobra. Podpis gredaj  
na levi: M. Kozelj 1880.

Velikost s okvirim (platin) 43cm<sup>16</sup>  
x 64cm

Nasev. steni ladije ovalne  
slika 50x70cm na platinu.  
Mate Bozja do pros Cedra.  
dreve XIX. st.

Na isti steni v veliki  
travci visi Kruzifiks, cejar  
lesni Kozusje ido povredneje  
in vonskega ed gresionizma  
verjetno iz XIX. st.

Na prebitenja voh v  
zabrishtje in pod zvonik  
dvoje slik, v gaj. Kame  
nita postale sta obe enaka  
Zal podlik. Barva se fusts.  
Oboja lesena vrata so lesa iz  
trdega lesa, z velikimi



herodum křádavostem  
in plod.

Zarputija. pravoz  
kolem prostor prokřít  
Křížem v rohu z ven  
objektu robor.

Ena velká dobroz  
ohranjena omara p  
Křížem na vchod j. třepe  
lesa, erabeja dela labor  
oboja vrata pisa na  
notranjosti vseh val  
přomysla dela plede  
zapisek a cmo barvo:

Anno 1706 haec  
sacristia aere Ecclesiae  
S. Josephi sponsi B.M.V.  
In monte Salkenberg

funditus erecta, Eodem Anno<sup>14</sup>  
hoc calicem conservatorio  
provisum est.

Parimentum vero Ecclesiae  
etc. post A<sup>o</sup> 1711 constructum  
fuit. Novum organum procurat  
tum 1723.

Novum pulpitum ex prior  
loco translatum et ad hunc  
locum vlt modo reperitur  
accomodatam A<sup>o</sup> 1730.

Cruifixus Christus cum  
duobus latronibus p. alticulo  
collocatus A<sup>o</sup> 1724.

Missio apostolica per Patres  
e Societate Jesu hic celebrata  
A<sup>o</sup> 1725.



Altare minus portis erectum  
A<sup>o</sup> 1743 consecratum vero  
A<sup>o</sup> 1752 16 septembris a Carolo  
Michaële Comite ab Attens  
archiepiscopo primo Goritensi.  
Missio altera celebrata per  
P. S. J. A. 1747.  
Ina lepe orore.

Steps dela in enerdium  
Oron sto v vshodny stein  
krogi kator voljo vrata  
poprjesej sakuna 2 v  
stano vdelani ornarich

Obale opravna poznej  
in brez podne zamindost  
V sakunski stoji tudi  
3 stani stoli lipa

18  
17. stol. z naravnimi eden  
kraj izdelan z usnjahinid  
jin in malo rezljan Verjetno  
iz 1. pol. XVIII. stol, neven se  
stanciji.

Praven spada d. Stockerl  
Obz naravnih tudi z usnje  
particij

Na juž. strani v  
Ljuban. Miklavž v popravilu  
Ornem orodijem iz 1. pol. XVIII.  
stol. poudarjeno je XVIII. st.  
precej postobovano platno  
porobno spudaj popravilo -  
Zelo zamazana in verjetno  
popravljena -  
d. Miklavž v polju



ornatu, lahko skriptam  
pokravnih glava v rožo  
levo navzgor v kotu kjer je  
dr. družina.

Velikost: 57 x 64 cm

Na vrsti v cerkvi v  
originalnem intarziranem  
zornu doba ob robeh po-  
seboj podaj pravi portu  
dovane stila zarobe

Marijine do mojem iz 2 pol  
XVIII. st. Znacaj in Menzinger  
jev.

Za lino izmetomar  
5 ovalnih slik s  
scenami Kristusovih  
bojbov  
Velikost 59 x 72 cm

1) Kristus v kraljevski kroni, v<sup>19</sup>  
je: svetlo leseno s kraljev.

2) Kristus bicajo

3) Kristus na oljnih gori

4) Kristus na križu

5) Kristus pada pod križem.

Kvaliteta rokodelstva. Odgovor  
firme in umazanja je delajo  
okrog peridhe.

1. pol. XIX. stol. (2)

Po amarah leto:

1) Cinarst kroznik iz 1. pol  
XVIII. st. Zataj marka

rozeta nad njo Krone s

5 roglji okrog napis: G. N.  
in Laibach.



2 lepa mramorjasta  
dvorniki delo enako  
Vrhinja na noži napis:  
S. Josephi in Salath

1714 (veji)  
Dugi: Sepulchro

Tri lid. J. Joseph  
offert. Max: Leop. Rasp  
Pleb; Haimen. A° 1722

Majhna ladja za

Kadilo posebrenat isto  
leto kot vedniti na vel.  
oltarju z rokoto drasti  
getrieben.

V veliki omarici

20  
Relikviji v obliki monstrance  
od sklon v veliki relikviji  
z napisom: Pall. S. Joseph  
Com " V noži pa zapeta  
Airkana Ispisana listina  
Horatiusa Matthaes-a  
... nadvkopa Colossensis  
v Rimu 22. maja 1780.

Kiji potopnje, laje to relikvije  
knjiga Kristusovec - Vis. 25cm  
Ornamentala posebrena  
deloma preta na omeneu  
metalnem dim 22 cm taso  
sklada.

Dugi Relikviji v  
podobu knjige, okolica  
relikvije iz rokoto getrieben



ornamentov s popolno šteto  
nim festonom in 11 pr. Virantove  
hise ljublj. kraj tudi se  
pretežno v celoti pucaja  
nosa po popolnoma v  
novem sloju, ki odpravlja  
delovanje Virantove  
hise. Vis 25 cm

V nopi listina, kje  
Franciscus Xaverius  
Passavit potroja  
narkof. Larinensis

Rimin 11. marca 1792,  
Lajpca velskij volkuf  
v Apodolu

Priprosto narejena  
lajpca na zgornji  
strani ornamentov

21  
večkrat monogram Kristian  
in kraj rastoč in motiva vse  
in obrabljani deli. De  
Lindanus preprosta delo  
Čas?

Kominski kraj velskij  
z majhnim kominski Kristian  
Vis 22 cm Na koncu krija  
po en preobdaj kamen  
kvalitete ubojna št.  
ornamentov  
Ne more gnetaj, Monogram  
Mara in 1732 L. Joseph.

Kabo postavljen klet  
z porobreni rastlinski  
ornamentov št. venci  
Kupe in motiva  
Kuhls in 2 angloji  
floris s pentoni in 2



ofskanj naša in listov.  
vis. 22 cm

Moja getrieben iste vrate  
rastlinke ornamentica. hujaj  
na noji se obotja teko ciffis  
cepis.

Peter Gräser von  
Ehrenhofen 1679

Kelch vis 25 cm

Papieren s srebrum  
okrad: Moja getrieben.  
angljone glave s perukmi  
in motri vektor. Kupen-  
vene (srebrn) is istif motiva  
jelo lep in bogat po  
kernte ornamenta fa  
v. pol. XVII. stol srebrko

22  
vboase mit prepsajt -

Kelch vis 23 cm  
g modernu gotsko nofo  
g stam volokof ornamentu  
ramin vancem okoli kupa

1 zelo lep <sup>vevstavet</sup> pladefaptkacije  
na ~~zelo~~ rmens potajo XVIII. stol XVIII. 2  
1 cel lep smat starost 2.

Monstranca: 62 cm vis.  
Polno cepis.

S. Josephus an Salen-  
berg. 18 <sup>B</sup> Gr. J. Subel:

F. H. G. Peterlin: Stein 1831

<sup>ca. 18 g. nepovno isti pi Subel</sup>  
Okoli lamule pluce omali  
tate in veltic mal up pot  
baluhinom, koga 1831 2



angelska vojna na vseh križih  
Pod lunulo, ki dom na angeljski  
flavos, perukni je sodnik  
Golob, pol njen na kuzji  
operats fajnje boji. Vender  
tota in motni - klasice  
dohu stizirant cveha  
ovija lunulo na ozalju  
garkov ob lunulo na  
len in donju <sup>klasi</sup> in angelj  
na oblahi len z visko toto,  
Isni z klagen -

Moja ornamet prej  
grobo, klasice. motni  
6 veliki in 7 mali  
masovni in fajnje  
nikov z letn. 1714 in 1722  
(Rasp.)

23  
Dorebrena friben roko ka lbrka  
istega dela gnarata kot vedniti  
na vel obarje

2 stiki: boce Jezusovo in  
Marijino v okviru iz leta  
XIX. stol. Platus, Vetroos

45 x 60 cm.

Prez signaturo Karante,  
a ne najbolje delo. pender  
vredni boljše usobe kot ja  
se pranta, omari, boce  
Jezusovo in je malo fajnje

Pol steha na zakristiji  
stara skupina Marijine  
zarobe nebovno ona  
prel rebarje



Skulptura po svoji zna-  
čaja iz 2. pol. XVIII. stol.  
boljše kvalitete kot uday  
čepa, v sled svoje polk  
hromacije mo more de  
formirane

velikost Marije i  
svetovita 1'80 m  
jozefa 1'70 m  
Muzej !!

2 manjša zelo  
loba Ripa Marije  
in Janez iz pol Ripa  
80 cm visoka

24  
Stara polihromacija  
močno poskodbana  
breha muzeja !!

2 pol. XVII. stol.  
Juranjsčina brez posebnih  
zalogov ali fasade  
Prejinja okna zazidana  
vidna (2) na juž strani, nova  
iste oblike in velikosti in koliko  
nižje.

zunanj voh v zidovini  
o kamnitem postolom ist  
časen kot postala pregl i  
kerjn.

fronik Rovenito pro  
fasadnan u XIX. stol 2 pol.



shol od junaj nov.

Na severni steni junaj se  
ta konstatirata i zahtevano  
obino poleg onega pu' poudku

V juž. steni, fasadi  
in zunanosti prezobljenje  
vzlatant ved naprobnil  
opomenko XXXI

glavni in stranski  
postal verjetno oba istovrsna  
Nad obema lep zlatan  
naves iz XVIII. st.

glavni obrasen z razdrtim  
demenom na prekladi napis:  
Kronogrami:

Jesus, Maria, Joseph

ex ptra et e Mos Ina

17ndItVs erelta fVIt,

M C XLXVIII IIII

1683. —

Na južni steni na gap. koncu  
ogromen sv. Kristof, oprijeto se  
napelino in stopajo iz reke na  
Kopno obseja pribl 4/5 visine  
stene.

Zgoraj na levi obidno od  
Kozeljeve roke

Jelovscheq 1736

na Isni M. Kozelj obrnil 1888.

Spotaj go mo čim obled napis:

Christophore sancte virtutes  
sunt tibi pante

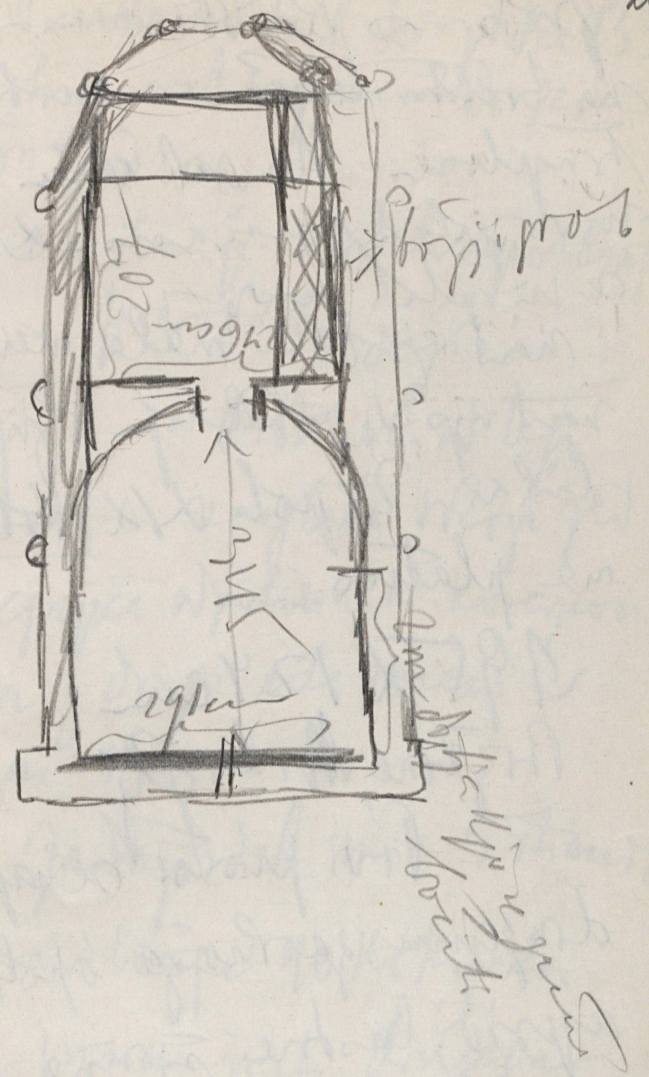


quis te mane videt nocturno  
 tempore ridet  
 nec falsam caedat nec  
 mors punitanea caedat  
 tu solus in sanctis nomen tenesque  
 1. gygantis.

Do zadnji restavraciji  
 E dobro ohranjen.

Ma pokopališčen južno  
 od cerkve Kapela Bozjega  
 groba po tradicionalnem iz  
 Palestine prenesenem tipu.

Zadnji sklon pravo  
 Kristni svet z robais, kuhinje za zoonce  
 Robni prostor ima na jugu  
 sklon z lego Kovana  
 Konec XVII stol.  
 mrežo zjutraj bozji



Handwritten notes and a signature on the right side of the page. The notes include '207cm' and '291cm' near the drawing, and a signature 'S. ...' at the bottom right.



grob o Rostuam  
na hrbtu težje morda  
triplom. Na vakvacin na  
novopolitronivaru & krtko  
če napelk nar  
nari groben mala menza  
nari upi polkrogi ogleata  
slaba 2 pol. & 1/2 stl.  
na platuru

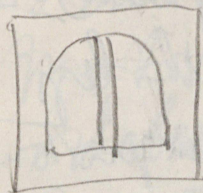
195 x 124 cm

Bozzone M. Kozelj

Prvi protor senaprom  
dangemu gaokroga polkroga  
apridi lastne pirine, mehki  
je & tonu, apinda o polkroga  
kjer & pane Rupole  
bosti je pravokotno  
mreham Rameint

24  
zrke. Visina v tal do p. dca 133cm  
objektiva val raprom drugem  
prostom 77 cm

V av. steni je dvočeln polkroga  
okno v pravokotni mri

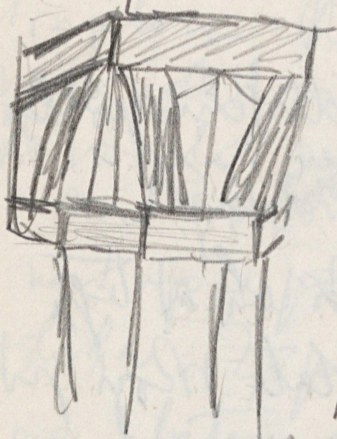


Prth vsh. v tpe  
ceplate vlogi p  
sejajce vprina, ki koregrom  
dva z drogo isto smeri &  
južni steni

gandji del ma 5 tkm  
nepravilneje 10 koturka  
vsa zunanost dangema  
protoraji podarjena po  
10 Rameint & steni  
protorajni del



Ko so va polifonalne oblike  
v primestih in kapitelon



Pol strokovne  
okrog in okrog  
morda palice  
vulst, ki leži  
pri prvem prostoru  
malo nižje kot pri  
drugem.

Prvi stebel na sev.  
strani in v srednjem delu  
2 kaneluri v zgornjem  
pa je narezljani po načinu  
vstih stebra.

Od stebra do stebra  
2 p. in 0 Rola stebra  
lok.

Boje stebra ~~20~~ ~~pram~~ ~~28~~  
oblike, ki je v svet polokrogne  
režnje.

Precej položna stebra  
na polokrogne na fasadni  
strani in nad drugimi  
prostori na b. leseni  
stebrecih sloni. Npr.  
zvonček prekrit s helmom  
orientalno oblike s jabolkom  
in zvezdo na vrhu.

Pokopališče je ob strani  
s žitom, čega glavni vhod  
in oblika krofnega postala  
cepa stranska (ozja sta)  
brezje in je s svet prekrit  
s polkrognim lokom.



Arhitekturna brykone istodajne  
o centru - Znanja stran  
podobna je M. Kozelj.  
Leva stila, slopem brez  
vodu predstavlja aleprip  
mrti.

V ozalju razpahlina na  
franc. muzejskih, molitni  
- Jafano leto zanjani cej  
nebo na dnu ozadje  
gofel na murgje ob konitru  
Kajutel neykonjen je popustna  
romar, ki sledi ozadje  
dml, v belu opulso jant  
ali plest notj plejn bonu  
rejo bujnovecete notj  
(gubtroze) mu stopane  
potno patros in mu j

bonu, Muga omrt oblecena<sup>29</sup>  
Kot Jerkla pometa juvke  
elovekpa dele slave in jebave  
(listini, margo, med, karke,  
jefto, netvich).

Kita ne deni predstavlj  
Objenje Lazarja, Obe ta  
je precej izprani.

Na levo od vhoda je mikamnia  
o cejas stemenem jo stila  
podejnj v obsejn stajenje  
Močno izprana komaj se  
cita podpis M. Kozelj, plibal  
1880.

Stari obravnave vedni  
nagrobni spomeniki:



3) prahit cerkve svome  
rodine barona Cavelli.

2) J. N. Kishnel + 1864  
moderna gotika

3) Alois Katherina  
Kishnel 1830

Na vrhu una ovata i  
kao, koje sama gura u rep-  
pod njo relief i pokriva  
i pisanje u obliku  
stebrnoprizidajipen  
solucem. Bredel gering  
smota, Rindal, i Koso ob  
upin jezana uz  
ob napisu na les  
i kras nazid obryne

30  
18  
f. 1812 barlja - Polnapson  
Kost. i m. v. 1812 plano

na rehref napis  
Philippus Ciperla

goritensis sculpsit.

4.) Rodina Pfanenthal iz  
2. pol. XIX st. mod gotika.

5) jelezen edini na tem  
pokopalsen. lep. Theobald  
Kögl izl. 1830.

6) Kamenite ploste p  
kaligrafini napisu  
Antonija Kramnik 1836.

7) Kamenit i cerkven  
steni rodine Kapus  
izl. 1856 napis:



Oh ne enkrat so nam upi  
mislili —

Imet te je z bitko pozeta koro  
namest K. altarija smo sem kaj  
spreniti

Izabi te z ranjenim srcem  
v zemljo

Masnika tam si prej po večini  
sam te mislil je verhuji  
Pastir

vzjavaj za lepo svetovno  
Ziviljenje  
raje veselje, nedramljens  
mi!

31  
8) Franz Pirch 1858  
V letca ob nami jato stuo molice  
jena na vhm.

9) Zeleny z lepo Zeleno  
ograj na plosti puttoz  
obrijno baljo -  
Franz Pollack 1875.

10.) Emanuel Michalovič  
K.K. Hauptmann Auditor.  
1166

Jokajica klasem pojmu  
vane klovo naravne velkoti  
jen ka postawz -

11) Umehiniste vrednosti



nagrobniš vrtine Viditz  
iz l. 1919. sečena zlatna  
na vrhu naravnega praga z  
vencom v lev.

avtor?

12.) Anton Dvojak  
1861. Kamen v ozidju.

13.) Rotbina Jendav  
iz 80<sup>ih</sup> let

14.) Slezan Roman Ring  
ane in Fr. Schwarzpach

15.) Umetniške rehoti  
opomeniš posmrtih  
Melveda 1910 + l. 61

32  
relicom marmorn Peruzzi

16.) Rotbina Kessel z  
mrtim vopčarom iz belega  
Kamina in Alois Stalter

17.) Fairi in Alois Stalter  
1881/1890 Keparth  
lelo izplak

Kipi Marije v friske  
na jadrsko na žalost  
to je bila znamenja  
na steni pote na žale  
Krup l. 1869 prevela  
v rehanjo stopnjicu  
to vrtle v hrib pod gra  
stev narobe plat zna  
menje, koro ga postli  
1869, koro so naradili  
rehanjo gorozum



Malu ceta. Pšen & lito kupa  
v Koperu & Brijuni gruba

Kipa Jezusa. Marije  
sta stela got Križu  
v žakli cerkvi, ki  
je Križ se vaf.

Trudite prav  
da sta iz uprotetan  
funde<sup>a</sup> cerkve na  
javno cerkvi na križu.



Karalo

Str.

1. Bistrica pri Trzinu
2. Trzin farma urben
3. Hale, Kamnik

1

2

2'



Frank - September

Hahn - Opus Opus  
like Sculpture  
mystery Park  
mystery

= Stars kisses  
Billboards in Anger  
opponent



Ashin

Literatura, Star shike -

Cerkev, Jglovina -

Konarske shike

Starb inke rapuy

Legas

Jumaysh, Ladya, Kor,

yonik, fasank, pyzidavo

Notampom, Land, Kor

yon pyzidat

Opave skulptura, shike

Kotus kamery

Onats Monstrum, shike

Atopun

Wapoburda

Jumoni

E. obolva, shol.



